

1912

shāng fǎ
商 法
gōng qì jī shēng liú dài bǎi
司 公 器 機 聲 留 代 百

clāo xīng
到 新
rù mǎ bèng yì dié chàng

錄 目 本 戲 碟 唱

西 歷 千 九 百 一 十 二 年
八 號 本 行 面 商
雲 咸 街 門 牌 第
貴 客 取 辦 請 到
亮 字 眼 清 楚
之 曲 本 聲 音 响
班 各 老 官 所 唱
係 特 聘 廣 東 名
本 公 司 之 唱 碟

PATHE PHONO-CINEMA-CHINE

8, Wyndham Street, Glencaly Building.

HONGKONG.



zhǔi zhēn (1) bú
嘴針用不

35225 1-8	三五二二五	雙美求婚	一至八
35226 1-10	三五二二六	梅開二度	一至十 X
35227 1-4	三五二二七	仕林祭塔	一至四
35228 1-9	三五二二八	辦才釋妖	一至九
	35229	紅繡鞋小綳	
35230 1-10	三五二三十	昭君出塞	一至十
35231 1-6	三五二三一	檀台相會	一至六
35232 1-8	三五二三二	湖中美	一至八
35233 1-14	三五二三三	夜吊秋喜	一至十四 X
35234 1-12	三五二三四	鄭恩歸天	一至十二
35235 1-8	三五二三五	朝臣大會	一至八
35236 1-10	三五二三六	杏元敬酒	一至十
35237 1-6	三五二三七	黑途荒根	一至六
35238 1-14	三五二三八	賣兒葬姑	一至十四

(2)

嘴針用不

35239 1-8	三五二三九	晴雲補裘	一至八
35240 1-7	三五二四〇	警 醒 同 胞	一至七
	35241	三 寶 塔 小 調	
35242 1-16	三五二四二	法 海 回 航	一至十六
35243 1-12	三五二四三	文 姬 歸 漢	一至十二
35244	三五二四四	煎 煎 花	
	35245	三 寶 雜 貨	
35246 35247	三五二四六	陳 世 美 不 認 妻	X
	三五二四七	王 姑 娘 算 命	
35248 1-9	三五二四八	徐 庶 歸 家	一至九
	35250	寡 婦 訴 冤 小 調	
35249 1-9	三五二四九	金 剛 捉 妖	一至九
	35253	捲 珠 簾 小 調	
35251 1-3	三五二五一	困 南 陽	一至三
	35252	水 仙 花 小 調	
35264 1-8	三五二五四	東 坡 訪 友	一至八
35255 1-14	三五二五五	東 坡 訪 友 下 卷	一至十四

(3)

嘴針用不

35258 1-11	三五二五六	太 保 強 婚	一至十一
35262	三五二六二	貴 妃 醉 酒 小 調	
	35257	三 五 二 五 七	
35258	三五二五八	步 步 嬌 小 調	一至九
35259 1-12	三五二五九	杜 萬 年 捱 雪	一至十二
35260 1-5	三五二六〇	佛 祖 尋 母	一至五
	35261	跳 粉 牆 小 調	
35263 1-4	三五二六三	流 沙 井	一至四
	35264	三 五 二 六 四	
35265 1-10	三五二六五	路 遙 訪 友	一至十
35266 1-15	三五二六六	陶 柳 思 情	一至十五
	35246	陳 世 美 不 認 妻 小 調	
35267 1-14	三五二六七	齊 王 祭 奠	一至十四
35268 1-8	三五二六八	閩 留 學 廣	一至八
35269 1-5	三五二六九	李 陵 碑	一至五
	35244	三 五 二 四 四	
35270 1-28	三五二七十	壯 丹 亭	一至廿八
35271 1-14	三五二七一	蘇 武 牧 羊	一至四

(1)

嘴針用不

35272 1-10	三五二七二	Shān chūn kù chéng 三春困城 一至十
35273 1-12	三五二七三	bǎi lǐ xī huì qī 百里奚會妻 一至十二 X
35274 1-8	三五二七四	tàn wǔ gēn 嘆五更 一至八
35275 1-8	三五二七六	guō zǐ yì zhù chāo 郭子儀祝壽 一至八
35276 1-4	三五二七六	hè shòu sòng zǐ 賀壽送子 一至四
35278 35279	三五二七八 三五二七九	qī ér zì tàn 乞兒自嘆 shí huā 石榴花
35229 35241	三五二二九 三五二四一	hóng xiū xiǎo tiáo 紅繡鞋小調 sān wǎ tǎ xiǎo tiáo 三寶塔小調
35250 35253	三五二五十一 三五二五三	guā fū sū yuán xiǎo tiáo 寡婦訴冤小調 juān zhū lián xiǎo tiáo 捲珠簾小調
35252 35262	三五二五二 三五二六二	shuǐ xiān huā xiǎo tiáo 水仙花小調 guì fēi zuì jiǔ xiǎo tiáo 貴妃醉酒小調
35258 35261	三五二五六 三五二六一	bù bù qiáng xiǎo tiáo 步步嬌小調 tiào fěn qiáng xiǎo tiáo 跳粉牆小調
35280 1-12	三五二八零	mèng lán fāng yǒu 夢蘭訪友 一至十二
35281 1-12	三五二八一	mù dān tíng zhōng juǎn 牡丹亭中卷 一至十二 X
35282 1-16	三五二八二	huā yuán yù měi 花園遇美 一至十六

(5)

嘴針用不

35283 35284	三五二八三 三五二八四	dīn jīn 錠金 共一只 dà kāi mén 大開門
35285 1-12	三五二八五	huáng kūn zuì zǐ 黃坤罪子 一至十二
35286 1-14	三五二八六	lán qūn shǒu jié 蘭卿守節 一至十四
35287 1-16	三五二八七	fàn huā yù guǐ 貪花遇鬼 一至十六
35288 1-8	三五二八八	huáng zuǒ jì mǎn 黃佐祭奠 一至八
35289 1-4	三五二八九	bā lóng chuán bǎn yǎn 扒龍船板眼 一至四
35290 1-14	三五二九十	hé shàng yǔ lǎo pó 和尚娶老婆上卷 一至十四
35291 1-12	三五二九一	hé shàng yǔ lǎo pó 和尚娶老婆下卷 一至十二
35292 1-8	三五二九二	jiè qū xù pèi 借駒續配 一至八
35293 1-12	三五二九三	mù dān tíng xià juǎn 牡丹亭下卷 一至十二 X
35294 1-4	三五二九四	nán zhōng dé měi 難中得美 一至四
35295 1-16	三五二九五	hú xiān bào ēn 狐仙報恩 一至十六
35296 1-10	三五二九六	wén xù zǒu nán 文叙走難 一至十

(6.)

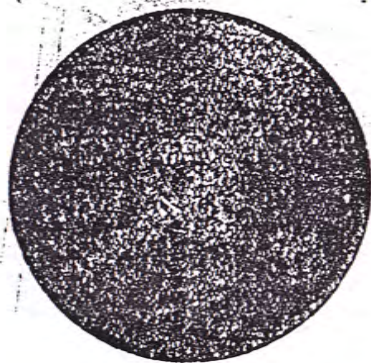
嘴針用不

35297 1-12	三五二九七	<i>nán zhōng féng xiá shì</i> 難中逢俠士	一至十二
35298 1-16	三五二九八	<i>fù nǚ zhòng zhēn cái</i> 父女重真才	一至十六
35299 1-12	三五二九九	<i>wén lóng fǎng sū wǔ</i> 文龍訪蘇武	一至十二
35300 1-2	三五三零零	<i>hèn wèi qīn lǎng jiě xīn</i> 恨憶情郎解心	一至二
35301 1-2	三五三零一	<i>dù zǐ zì tàn</i> 賭仔自嘆	一至二
35302 1-10	三五三零二	<i>yān yǒu bào yuàn</i> 烟友報怨	一至十
35303 1-12	三五三零三	<i>chūn měi shǒu jié</i> 春梅守節	一至十二
35304 1-8	三五三零四	<i>sù měi xì shū</i> 素梅戲叔	一至八
35305 1-8	三五三零五	<i>dà mù yáng</i> 大牧羊	一至八
35306 1-2	三五三零六	<i>táo huā shàn jiě xīn</i> 桃花扇解心	一至二
35307 1-12	三五三零七	<i>táng cǎn zhàng chū shì liù jiàn</i> 唐三藏出世六件	一至十二
35308 1-14	三五三零八	<i>xiàndì yù jiā rén</i> 獻帝遇佳人	一至十四
35309 1-2	三五三零九	<i>jiě xīn xīn xīn diǎn fǎn</i> 解心心心點念	一件一至二

(7.)

嘴針用不

35310 1-4	三五三一十	<i>chén gōng mǎ cháo</i> 陳宮罵曹	二件一至四
35311 1-14	三五三一十一	<i>hóng fú nǚ sī bēn</i> 紅拂女私奔	七件一至十四
35312 1-16	三五三一十二	<i>liù guó dà fēn xiàng</i> 六國大封相	八件一至十六
35313 1-4	三五三一十三	<i>jiāng èr niàng jiù zhǔ</i> 姜二娘救主	二件一至四



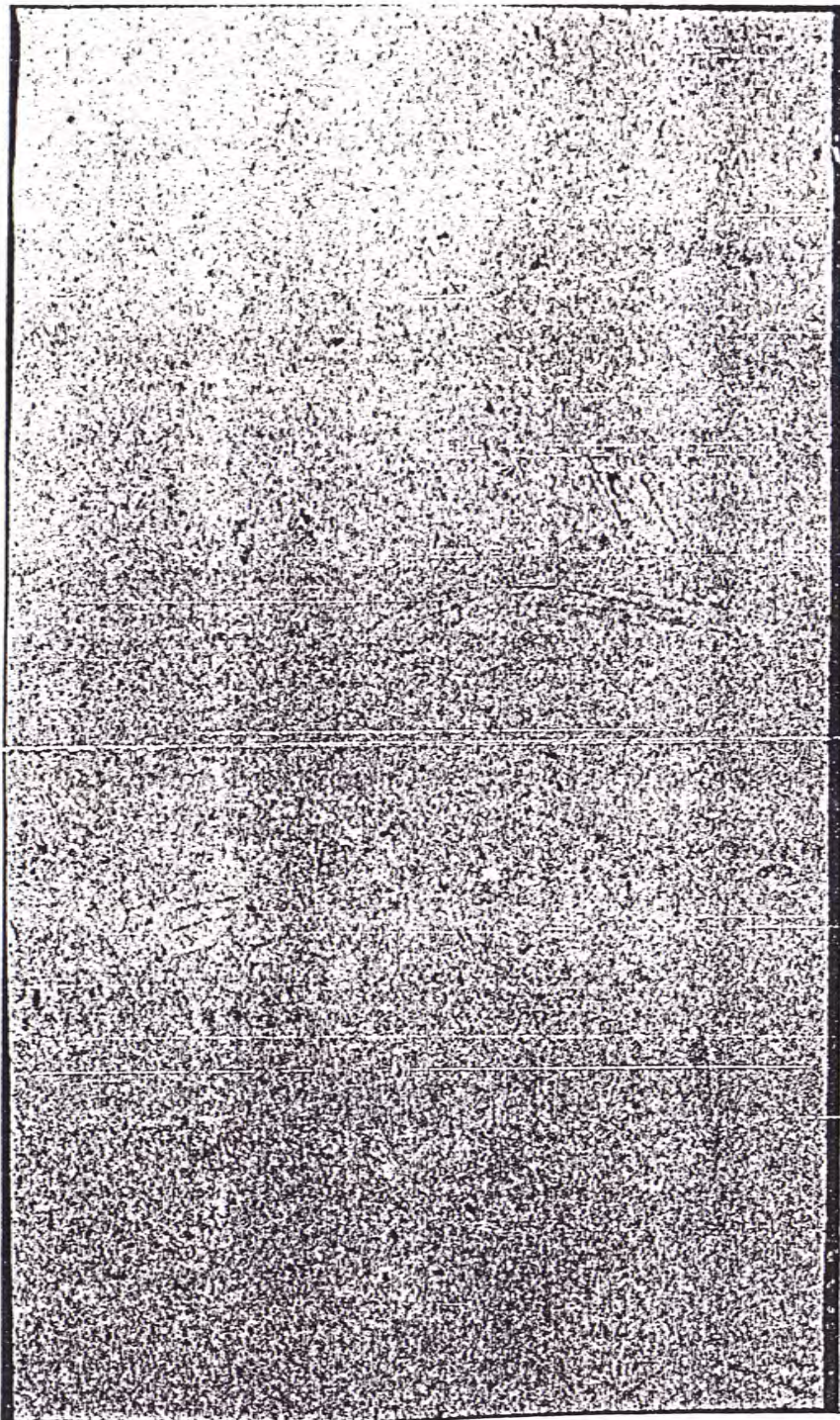
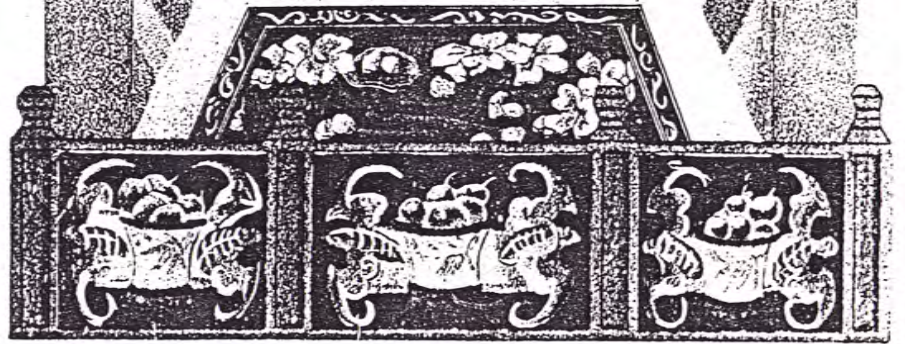
sī gōng yǐng diàn qì jī yīng liú dài bǎi

司公影電器機音留代百

培 鑫 譚
pei xīn tān

chàng
pán
mù
rù
dì
yī
bù
唱
盤
目
錄
第
壹
部

qǐng
jīng
dōu
chāo
děn
míng
jiǎo
讀
京
都
超
等
名
角





gào 告 *guāng* 廣 *kàn* 看 *kàn* 看



本公
 司唱
 片係
 用寶
 石針
 轉動
 發出
 聲音
 與原
 唱者
 無異
 并且
 貨高
 價廉
 決非
 他樣
 可與
 比原
 唱者
 無異
 并且
 貨高
 價廉
 決非
 他樣
 凡本
 公司
 所售
 之唱
 片皆
 係頭
 等名
 角所
 上本
 人經
 發音
 即售
 可指
 出原
 音所
 登唱
 之名
 原角
 因所
 與本
 人無
 異本
 公司
 敢保
 所登
 之名
 原角
 俱
 係本
 人無
 異本
 公司
 敢保
 所登
 之名
 原角
 俱
 萬餘
 種決
 無假
 冒所
 上華
 洋片
 子共
 有二
 妙人
 所共
 知單
 在代
 法公
 司話
 片唱
 盤製
 造精
 賞牌
 為証
 無論
 零在
 法京
 博覽
 會得
 有頭
 等
 久遠
 為再
 者另
 有零
 買批
 發外
 埠經
 銷心
 以頭
 等
 口廈
 門各
 樣名
 角曲
 本可
 隨時
 往觀
 為要



péi jīng tán
培 經 譚
同 德 以
tóng qīng bān
同 慶 班

自話匣輸入中國以來，魏來克將真正名角收入而
貴公司以此由喬只介紹，將北京名角全行唱
一係委託得人，一係機器之美，令人入勝，無人受
誹，且之記演唱，敬啟者，以塞責，令其因不
得全豹，將來必独占勝場，此頁
百代公司代表杜恆財財安
譚鑫培具
北京

gào guǎng kàn qǐn
告 廣 看 請

啓者本公司話匣創始以來久蒙士商賞購名馳四
遠聞頃有他行仿造本公司寶石針寄售其針與
本公司唱盤損傷最大特告士商所有經購本
公司話匣者必須專用本公司出音鏡頭及金挺
寶石針唱之無錯又聞別行改造一兩用出音鏡
頭業經查驗實有傷損唱盤之故耳務望士商
如買百代話匣總得專用百代出音鏡頭切勿更
改爲要特此聲明



xǔ yīng tāng
許 蔭 棠
慶 壽 班
qīng shòu bān

32047 川=0X± tán mǔ 探 母 (二段)

32048 川=0X± huáng hè lóu 黃 鶴 樓

32049 川=0X± qǔ yáng 取 榮 陽

32050 川=0五0 gǎi sān guān 趕 三 關

guì jùn qīn 貴 俊 卿

慶 壽 班

32158 川=1五± qīng shòu bān qióng lín yàn 瓊 林 宴

32157 川=1五± qǔ nán jūn 取 南 郡



péi xīng tán
培 鑫 譚
同 慶 班
tóng qīng bān

32543 川=五X川 mài mǎ 賣 馬 XX

32544 川=五X X huáng hè lóu 賣 馬 (二段)

32542 川=五X hōng yáng dòng 洪 洋 洞

32543 川=五X mài mǎ 賣 馬





dé jiàn táng
德健堂
宝勝和
bǎo shèng hé

- 32009 川=00文 chū sān hài 除三害
32010 川=010 tàn tān 探母 mǔ
32015 川=015 duàn mì jiàn 断密涧
32016 川=018 zhàn pǔ guān 战蒲关



jiāng miào xiāng
姜妙香
長春班
cháng chūn bān

- 32026 川=018 wǔ huā dòng 五花洞
32027 川=018 zhàn pǔ guān 战蒲关 (= 殿)
32023 川=013 bái mén lóu 白门楼
32027 川=018 zhàn pǔ guān 战蒲关



wáng yǔ tián
王雨田
渠个角場

- 32170 川=110 mǎ ān shān 馬安山
32171 川=111 bā yì tuán 八義園
32172 川=111 qún yīng huì 群英會
32173 川=111 shī jiē tíng 失街亭
32241 川=111 dǎ guān chū xiāng 打棍出箱
32242 川=111 sāng yuán jì zǐ 桑園寄子
32243 川=111 yù bēi tíng 御碑亭
32244 川=111 sōu gū jiù gū 搜孤救孤
32377 川=111 qí yuān bào 奇冤報
32378 川=111 qí yuān bào 奇冤報 (= 殿)
32404 川=111 kōng chéng jì 空城計
32405 川=111 kōng chéng jì 空城計 (= 殿)
32348 川=111 hōng yáng dòng 洪洋洞
32173 川=111 shī jiē tíng 失街亭



jì yún pǔ
冀雲甫
長春班
chángchūn bān

- 32103 川=10川 六 殿
32104 川=10又 六 殿 (=段)
32105 川=10五 張義進寶
32106 川=10上 張義進寶 (=段)
- liú diàn
liú diàn
zhāng yì jìn bǎo
zhāng yì jìn bǎo



wáng fèng qīng
王鳳卿
長春班
chángchūn bān

- 32021 川=01- 罵 曹
32022 川=01- 魚腸劍
32024 川=0又 斬華雄
32025 川=0五 戰城都
- mà cháo
yú cháng jiàn
zhǎn huá xióng
zhàn chéng dōu



zhāng měng tíng
張毓庭
長春班
chángchūn bān

- 32001 川=001 洪洋洞 (頭段)
32002 川=001 洪洋洞 (=段)
- hóng yáng dòng
hóng yáng dòng



mèn pǔ qí
孟樸齊
華夏正聲
huá xià zhèng shēn

- 32227 川=11± 空城計
32228 川=11± 浣紗記
32229 川=11± 托兆碰碑
32227 川=11± 空城計
- kōng chéng jì
wǎn shā jì
tuō zhào pèng bēi
kōng chéng jì



nà shào xiān
訥詔先
嗒个侬格

- 32013 川=0-川 tuo zhào pèn bēi 托兆碰碑
- 32014 川=0-X mù hǔ guān 牧虎闾
- 32019 川=0-文 kōng chéng jì 空城计
- 32020 川=0||0 cǎo qiáo guān 草桥闾
- 32395 川=川文五 zhōng xiào quán 忠孝全
- 32396 川=川文上 guó mǔ huí cháo 國母回朝
- 32397 川=川文士 shōu jī chéng wēi 收姜维
- 32398 川=川文士 pèn bēi 碰碑
- hé guī shān 何桂山
- 32075 川=0±五 qín shòu bān 慶壽班
- 32076 川=0±上 shuāng bāo àn 雙包案
- 32077 川=0±士 tài shī huí cháo 太師回朝
- 32078 川=0±士 yù guǒ yuán 御菓園



bǎo yòu tíng
宝幼亭
承子班
chén zhào bān

- 32041 川=0X- huá yóu shān 滑油山
- 32042 川=0X二 huá yóu shān (= 11) 滑油山 (= 11)
- 32045 川=0X五 dǎ lóng pào (tóu duàn) 打龍袍 (頭段)
- 32046 川=0X上 duàn hòu 断后
- 32337 川=川三士 tàn mǔ 探母
- 32338 川=川三士 cí cháo 辞朝
- 32341 川=川X- xiào gǎn tiān 孝感天
- 32342 川=川X二 shuāng dīng jì 双釘记
- 32079 川=0±文 wú jiā pō 武家坡
- 32080 川=0±0 wú táng chūn 玉堂春
- 32081 川=0±1 dà xiū guó (tóu duàn) 大休国 (頭段)
- 32082 川=0±1 sān niáng jiāo zǐ 三娘教子



chén dé lín
陳得林

供奉
gòng fèn

32087

川=0 ㄣ ㄣ

祭江
jì jiāng

32088

川=0 ㄣ ㄣ

祭江 (= 殿)

32089

川=0 ㄣ ㄣ

銀空山
yín kōng shān

32090

川=0 ㄣ 0

趕三南
gǎn sān nán



lǐ shùn tíng
李順亭

長春班
cháng chūn bān

32091

川=0 ㄣ |

上天台
shàng tiān tái

32092

川=0 ㄣ |

宮門帶
gōng mén dài

32093

川=0 ㄣ | |

鳳鳴南
fēng míng nán

32094

川=0 ㄣ ㄣ

青石山
qīng shí shān



zhōu huá tíng
周華庭

效穆曠音
xiào mù kuàng yīn

32367

川=川 ㄣ ㄣ

血五猿
xuè wǔ yuán

32368

川=川 ㄣ ㄣ

換子
huàn zǐ

32369

川=川 ㄣ ㄣ

戰太平
zhàn tài píng

32370

川=川 ㄣ 0

摔琴
shuāi qín

32371

川=川 ㄣ |

武昭南
wǔ zhāo nán

32372

川=川 ㄣ | |

捉放
zhuō fàng

吳彤霞
wú tóng xiá

32003

川=0 0 | | |

慶壽班
qīng shòu bān

32004

川=0 0 ㄣ

御碑亭 (= 殿)
yù bēi tíng

陳文啓
chén wén qǐ

32005

川=0 0 ㄣ

慶素班
qīng sù bān

釣金龜
diào jīn guī

32006

川=0 0 ㄣ

打龍袍
dǎ lóng páo



qiáo jǐng chén
喬盡臣
友集公餘
yǒu jí gōng chū

- 32245 川=11x五 huáng jīng tái 黄金台
- 32246 川=11x一 pèn pēi 碰碑
- 32247 川=11x± fǎn cháng ān 反長安
- 32248 川=11x± zhàn tài píng 戰太平
- 32402 川=x011 dǎ zhī shàng fēn 打姪上坟
- 32403 川=x011 dǎ zhī shàng fēn 打姪上坟 (=段)
- 32401 川=x01 qūn dīng bǎn 滾釘板
- 32246 川=11x一 pèn pēi 碰碑
- qián zhōng míng
錢仲明
囉吟侑暢
- 32175 川=1±五 tiān shuǐ guān 天水關
- 32176 川=1±五 huí lóng gé 回龍閣 (=段)
- 32177 川=1±± yù lóng fēn guān 遇龍封官
- 32178 川=1±± zhèn tǎn zhōu 鎮壇州



chén zǐ fāng
陳子芳
囉吟侑暢

- 32211 川=11-1 xì fèng 戲鳳
- 32212 川=11-11 xiào yì jié 孝義節 (單角)



wēi jiǔ fēn
韋九峯
福壽班
fú shòu bān

- 32213 川=11-11 zhū shā zhī 硃砂痣
- 32214 川=11-x zhū shā zhī 硃砂痣 (=段)
- 32215 川=11-五 mǎ yáng juǎn 牧羊卷
- 32216 川=11-一 mǎ tí jīn 馬蹄金

shàng zhé zhǐ
尚澤久

xiào mù kuàng yīn
效穆曠音

32283 川=川士川

fān cì
審刺

32284 川=川士又

xuè bēi yuán
血盆絞

méi róng qí
梅榮齋

qīn shòu bān
慶壽班

32225 川=川=五

qǔ róng yáng
取榮陽

32226 川=川=上

sù liáo
速遼



lù wǎng
路王
shāi 珊玉田雨
qīn shòu bān
慶壽班

32346 川=川士上

wū róng yuàn
烏龍院

32344 川=川士又

zhǐ jiǔ
醉酒 (單角路玉珊)

32343 川=川士川

duō xiǎo pèi
奪小沛 (單角路玉珊)

32344 川=川士又

zhǐ jiǔ
醉酒 (單角路玉珊)



fāng diàn chén
房殿臣
huá zhèng shēng
華正生
huá xià zhèn shēn
華夏震紳

32230 川=川三〇

wǔ tái shān
五台山

32231 川=川三一

wǔ tái shān
五台山 (= 四)

32373 川=川士川

dà bǎo guó
大保國

32374 川=川士又

zē zhuān guān
劄判官

32375 川=川士五

wēi shuǐ hé
渭水河

32376 川=川士上

fāng yán
訪賢 xián

32232 川=川三川

duàn zhēn hòu (四段) hòu
斷斬后 (四段) hòu

32374 川=川士又

zē zhuān guān
劄判官 guān
Pan



lín yún pèi
林雲培
chén píng bān
承平班

32125 川=川=五

huáng jīn tái
黃金台

32126 川=川=上

zhuō fàng
捉放 fàng

32127 川=川=士

wén wén zhāo nán guān
文昭南關

32128 川=川=士

yú fáng jiàn
魚腸劍
cháng jiàn



fán jīng kuī
樊金奎
吉祥班
jǐ xiáng bān

- 32233 川=川三川 mù hǔ guān 牧虎園
32234 川=川三X èr jīng gōng 二進宮
32235 川=川三五 zō měi àn 鋤美景
32236 川=川三上 duàn mì jiàn 斷密涧



mǎ jú xiān
馬菊仙
吉祥班
jǐ xiáng bān

- 32237 川=川三六 qīng dǐng zhū 慶頂珠
32238 川=川三七 zhū shā zhī 珠砂痣
32239 川=川三X duàn mì jiàn 斷密涧
32240 川=川X0 wū lóng yuàn 烏龍院



shūn xǐ yún
孫喜雲
寶勝和
bǎo shèng hé

- 32391 川=川三川 jì jiāng 祭江
32392 川=川三川 jì jiāng (=段) 祭江
32393 川=川三川 zāi yīng huì 摘英會
32394 川=川三X fǎ mén sì 法門寺
32399 川=川三X jiǔ gēn tiān 九更天
32400 川=X00 jiǔ gēn tiān (=段) 九更天
32345 川=川三X lǐ xīng pǔ 李鑫甫
32347 川=川三X qīng chāi bān 慶壽班
bái mǎ pō 白馬坡
jiào zǐ 教子
zhū pèi zhī 朱佩芝
guó xīng 國興興
32099 川=0三X zuì xiě 醉寫
32100 川=100 (接演二段)



jīn lín
金 林
吉祥班
jǐ xiáng bān

- 32319 川=川+文 mǎ guān 罵 關
 32320 川=川=0 chāi 採 桑 shāng
 32324 川=川=入 shā miào 殺 廟
 32319 川=川+文 mǎ guān 罵 關



xiao bao
筱 宝
吉祥班
jǐ xiáng bān

- 32317 川=川+士 zhong xiao pai 忠 孝 牌
 32318 川=川+士 shan 三 疑 計 ji
 32321 川=川+一 shang yuan nian 桑 园 念
 32323 川=川=川 xue shou ying 血 手 印



wang yong chun
王 永 春
承平班
chen pin ban

- 32129 川=川+文 tan ying shan 探 陰 山
 32130 川=川=0 tan 探 陰 山 (= 註)
 32131 川=川+一 jie bao shou wei 解 宝 收 威
 32132 川=川=一 jie bao shou wei 解 宝 收 威 (= 註)
 jie bao shou wei



chen yong gao
陳 永 高
承平班
chen pin ban

- 32080 川=0+上 feng xiang 封 相
 32081 川=0+上 feng xiang 封 相



Wú yǒng tóng
吳永桐

承平班
Chén pín bān

32085 川=0±五

chái yuánfú qín
財源福綫

32086 川=0±上

(接演二段)

32087 川=0±上

(接演三段)

32088 川=0±五

財源福綫(頭段)

chái yuánfú qín



ān yǒng yì
安永意

承平班
Chén pín bān

32083 川=0±川

huí yīng dǎ wéi
回營打圍(二段)

32084 川=0±X

(接演三段)

32088 川=0±上

jīn shān sì
金山寺(頭二段)

32089 川=0±文

(接演三段)



liú yǒng lóng
劉永龍

承平班
Chén pín bān

32030 川=0川0

tiān shuǐ guān
天水關

32031 川=0川一

duàn mì jiàn
斷密涧

32053 川=0五川

ān tiān huì
安天會

32054 川=0五X

(接演二段)

32055 川=0五五

(接演三段)(劉永年)

32056 川=0±上

(接演四段)(劉永年)

32074 川=0±X

(接演五段)

32058 川=0五上

(接演四段)(劉永年)



chāo yǒng kāi
曹永凱

承平班
Chén pín bān

32028 川=0川三

lóng hǔ chū
龍虎鬪

32029 川=0川女

龍虎鬪

lóng hǔ chū



liú yù zhú
刘玉竹
吉祥班
jié xiáng bān

- 32303 川=川·三 hē liáng tuán 汜梁園
32304 川=川·八 wǔ léi zhèn 五雷陣
32312 川=川·十 shā miào 殺廟
32313 川=川·川 lú huā hé 芦花河

shūn pèi tíng
孫佩亭
yù chéng bān 玉成班

- 32315 川=川·五 wèi shuǐ hé 渭水河
32316 川=川·七 chūi píng shān 翠屏山

xiǎo shèng quán
小勝奎

吉祥班

- 32309 川=川·文 hú dié bēi 蝴蝶盃 (小勝奎)
32324 川=川·八 shā miào 殺廟 (金林)



dèng yuǎn fāng
鄧遠芳
唔个府楊

- 32197 川=川·七 zhàn cháng shā 战長沙
32198 川=川·七 chéng dū 城都 (= 城)

- 32199 川=川·七 zhū shā zhì 珠砂痣
32200 川=川·〇〇 jiào zǐ 教子



shí sān dàn
十三旦
吉祥班
jí xiáng bān

- 32305 川=川·五 xuè shǒu yìng 血手印
32306 川=川·七 xuè shǒu yìng (= 印)
32307 川=川·七 suàn liáng 算糧
32308 川=川·七 chí shuǐ yì 池水驛



xiaocui niang
小翠姑娘
德福班
de fu ban

- 32107 川=10±
32108 川=10±
32109 川=10±
32110 川=110

chun xiao yi ke zhi qian jin
春宵一刻值千金

(接演二段)

(接演三段)
闹五更

nao wu gen



changshun niang
长顺姑娘

- 32493 川=10±
32494 川=10±
32495 川=10±
32496 川=10±
32497 川=10±
32363 川=11±

da hu chuan
大湖船

(二段)

(接演三段)

(四段)

da hu chuan
大湖船 (五段)
bao yu tan bing
宝玉探病



si yu lian
关玉莲
吉祥班

- 32310 川=11-0
32311 川=11-1
32314 川=11-1
32310 川=11-0

shan yi ji
三疑计

bai mang shan
白蟒山
qi ren xian
七人贤

shan yi ji
三疑计
yu chuan
玉川

吉祥班

jie xiang ban
吉祥班

- 32322 川=11=11
32357 川=11=11

zhong bao guo
忠保国 (玉川)

she zhan
射戟 (朱素云)

she zhan
射戟
zhu su yun
朱素云

长寿班

qing shou ban
长寿班

- 32357 川=11=11
32358 川=11=11

she zhan
射戟

fei hu shan
飞虎山



jīn lín gū niáng
金鈴姑娘

金樂小班

jīn lè xiǎo bān

- 32135 川=1三5 kǔ qī 哭妻
32138 川=1三1 (接演二段)
- 32139 川=1三2 xué rè kè 学热客
32140 川=1X0 (接演二段)
- 32164 川=1上X zhī qiān jīn zhǔn tiào 值千金准调
32165 川=1上8 (接演二段)
- 32141 川=1X1 èr xǐ gū niáng 二喜姑娘
福仙班
32142 川=1X1 tiào zāo 跳糟 (接演二段)
- 32143 川=1X11 xià qí 下棋
32144 川=1X4 (接演二段)



dà yún qīng
大雲卿

金樂小班

jīn lè xiǎo bān

- 32133 川=1三11 shān xì wǔ gēn 三戏五更
32134 川=1三X (接演二段)
- 32137 川=1三2 shù hé bāo 绣荷包
32138 川=1三3 (接演二段)
- 32145 川=1X5 hòu hūi 後悔
32146 川=1X1 (接演二段)
- 32158 川=1五3 tiào zāo 跳糟
32159 川=1五2 (接演二段)
- 32160 川=1上0 (接演三段)
32161 川=1上1 (接演四段)
- 32162 川=1上11 cuì fú gū niáng 翠福姑娘
金樂班
32163 川=1上11 jī nǚ shàng huái 妓女伤怀 (接演二段)



fān xiān shēng
范先生

合音堂
hé yīn táng

34454 川=ㄨ五ㄨ 宝玉探病

32455 川=ㄨ五五 (二段)

32456 川=ㄨ五上 (接演三段)

32457 川=ㄨ五上 (四段)

32458 川=ㄨ五上 古城会

32459 川=ㄨ五上 (二段)

32460 川=ㄨ上〇 (接演三段)

32461 川=ㄨ上上 (四段)

32462 川=ㄨ上上 草船借箭

32463 川=ㄨ上上 (接演二段)

32464 川=ㄨ上上 六八句又口曲

32465 川=ㄨ上上 (二段)

32466 川=ㄨ上上 (接演三段)

32467 川=ㄨ上上 (四段)



guì xǐ gū niáng
桂喜姑娘

32285 川=川吉五 山泉九自叹

32286 川=川吉上 (接演二段)

32297 川=川吉上 撩桑

32298 川=川吉上 出塞

32301 川=川吉上 坐楼

32302 川=川吉上 (接演二段)

32383 川=川吉上 探情郎

32384 川=川吉上 (二段)

32385 川=川吉上 下棋

32386 川=川吉上 (二段)

32389 川=川吉上 罗成叫关

32390 川=川吉上 (接演二段)

金昌

32538 川=五川吉 (演) 黛玉悲秋

32539 川=五川吉 (二段)



xiao xiang nu niang
小香姑娘
玉成堂
yu cheng tang

- 32530 川=五川〇 ba xian shang shou
八仙上壽
32531 川=五川一 (二段)
32532 川=五川二 jin diao ku qi
京調哭妻
32533 川=五川三 (二段)

liu bao quan
劉寶泉
保金堂

- 32540 川=五五〇 da gu shu
大鼓書
32541 川=五五一 da gu shu
大鼓書

chui feng nu niang
翠鳳姑娘
chun 春李 ji

- 32119 川=一五 ding zhui
頂嘴
32120 川=二〇 (二段)

fan xian shen
範先生 (接前)
he 合音堂
ying tang

- 32468 川=五五 ying hun zhen
陰魂陣
32469 川=五五 (二段)
32470 川=五五〇 shuai jing jia
摔鏡架
32471 川=五六一 (二段)
32472 川=五六一 (接演三段)
32473 川=五六一 (四段)



wang xu dong
汪緒東
(演)

- 32361 川=五六一 bei qiu wu geng
悲秋五更
32362 川=五六一 ji ni bei qiu
妓女悲秋
32363 川=五六一 nan yang quan
南陽關
32364 川=五六一 (二段)



yíng guì qū niáng
銀桂姑娘

32257 川=11五±

quāngōu mén
趕西門

32258 川=11五±

(二 段)

32259 川=11五±

tiāo yǎn
挑眼

32260 川=11五±

(二 段)

32261 川=11五±

tàn yān huā
探烟花

32262 川=11五±

(二 段)

32408 川=11五±

(接演三 段)

32409 川=11五±

(四 段)

32414 川=11五±

xià qí
下棋

32415 川=11五±

(二 段)

32416 川=11五±

(接演三 段)

32417 川=11五±

(四 段)



huò yǒng hú
霍永福
yù chén táng
玉成堂

32534 川=11五±

yù pǎo mǎ jī
玉婆罵鷄

32535 川=11五±

(接演二 段)

32536 川=11五±

xiǎo hái yǔ
小孩語

32537 川=11五±

(接演二 段)



shù xiān shēn
肅先生
hé yīng táng
合音堂

32474 川=11五±

míng yuè wǔ gēn
明月五更

32475 川=11五±

(二 段)

32476 川=11五±

míng yuè wǔ gēn
明月五更 (三 段)

32477 川=11五±

(四 段)



xiāng líng gū niáng
香凌姑娘
jīn quán xiǎo bān
井泉小班

- 32514 Ⅲ=五1X huái diào 淮調
- 32515 Ⅲ=五1五 huái diào 淮調
- 32518 Ⅲ=五1三 rè kè hòu huǐ 熱客後悔
- 32519 Ⅲ=五1五 (二段)
- xiǎo gēn gū niáng
小更姑娘
- 32502 Ⅲ=五0Ⅰ jī nǚ tuō mèng 妓女托夢
- 32503 Ⅲ=五0Ⅲ (二段)
- 32504 Ⅲ=五0X (接演三段)
- 32505 Ⅲ=五0五 (四段)
- shōng jiāng zuò lóu
宋江坐樓
- 32506 Ⅲ=五0上
- 32507 Ⅲ=五0三 (二段)
- 32508 Ⅲ=五0三 (接演三段)
- 32509 Ⅲ=五0文 (四段)
- shōng jiāng zuò lóu
宋江坐樓
- 32510 Ⅲ=五10 宋江坐樓(五段)
- 32502 Ⅲ=五0Ⅰ jī nǚ tuō mèng 妓女托夢(頭段)
- jī nǚ tuō mèng

yín guī gū niáng
銀桂姑娘 (接前)

- 32421 Ⅲ=X1- guāng qūn kū qī 光棍哭妻
- 32422 Ⅲ=X1= (二段)-
- 32423 Ⅲ=X=Ⅲ guāng qūn kū qī 光棍哭妻(三段)
- 32424 Ⅲ=X=X (四段)
- 32425 Ⅲ=X=五 (接演五段)
- 32426 Ⅲ=X=上 (六段)
- shào jūn chū shài
昭君出塞
- 32432 Ⅲ=X三Ⅲ
- 32433 Ⅲ=X三Ⅲ (二段)
- 32434 Ⅲ=X三X (接演三段)
- 32435 Ⅲ=X三五 (四段)
- xiān yīn hú
燕銀壺
- 32440 Ⅲ=X X 0
- 32441 Ⅲ=X X Ⅰ (二段)
- xiǎo fàng niú
小放牛
- 32448 Ⅲ=X三三
- 32449 Ⅲ=X三文 (二段)
- 32480 Ⅲ=X三0 (接演三段)
- 32481 Ⅲ=X三Ⅰ (四段)
- qiē tiào zāo
切跳糟
- 32468 Ⅲ=X三三
- 32489 Ⅲ=X三文 (二段)
- bā dòng shén xiān
八洞神仙
- 32490 Ⅲ=X X 0
- 32491 Ⅲ=X X Ⅰ (二段)
- bā dòng shén xiān
八洞神仙(三段)
- 32492 Ⅲ=X X Ⅲ
- 32427 Ⅲ=X=三 wǔ gēn lǐn jiā 五根鎖家(頭段)
- gēn



凡百代公司之出音鏡頭皆
 配以真正寶石全照聲學改
 良之法成之此等鏡無論近
 時何匣皆可按置其最注意
 者有二
 一此出音鏡頭任便按放近
 時製出之話匣
 二寶石針向無損壞惟遇碰
 活動時必須更換免傷片子



qī míng shāng miàn
 七名傷面
 jíxiáng bān
 吉祥班

32007 III=00±

32008 III=00±

yī quán gàn pái zǐ
 一貫干排子
 wǔ mǎ jiāngshuǐ pái zǐ
 五馬江水排子



zhēng bǎi
真百
zhèng dài
正代
míng chàng
名唱
jiǎo pán
角盤

bīng jù
並俱
wú shì
無是
jiǎ shuāng
假雙
chōng miàn
充面

bǎi bǎi
百百
dài dài
代代
chàng huà
唱話
piàn xiá
片匣

nǚ bù
能不
chàng yòng
唱用
yuán gāng
原鋼
yīng zhēng
音針

qǐng bǎi
請百
rèn dài
認代
shāng bǎo
商寶
piào shí
票石

yǐ tǐng
以銚
miǎn zhēn
免針
jiǎ chí
假馳
chōng míng
充名

Sī gōng diǎn qì jī yīn liú dài bǎi
司公影電器機音留代百

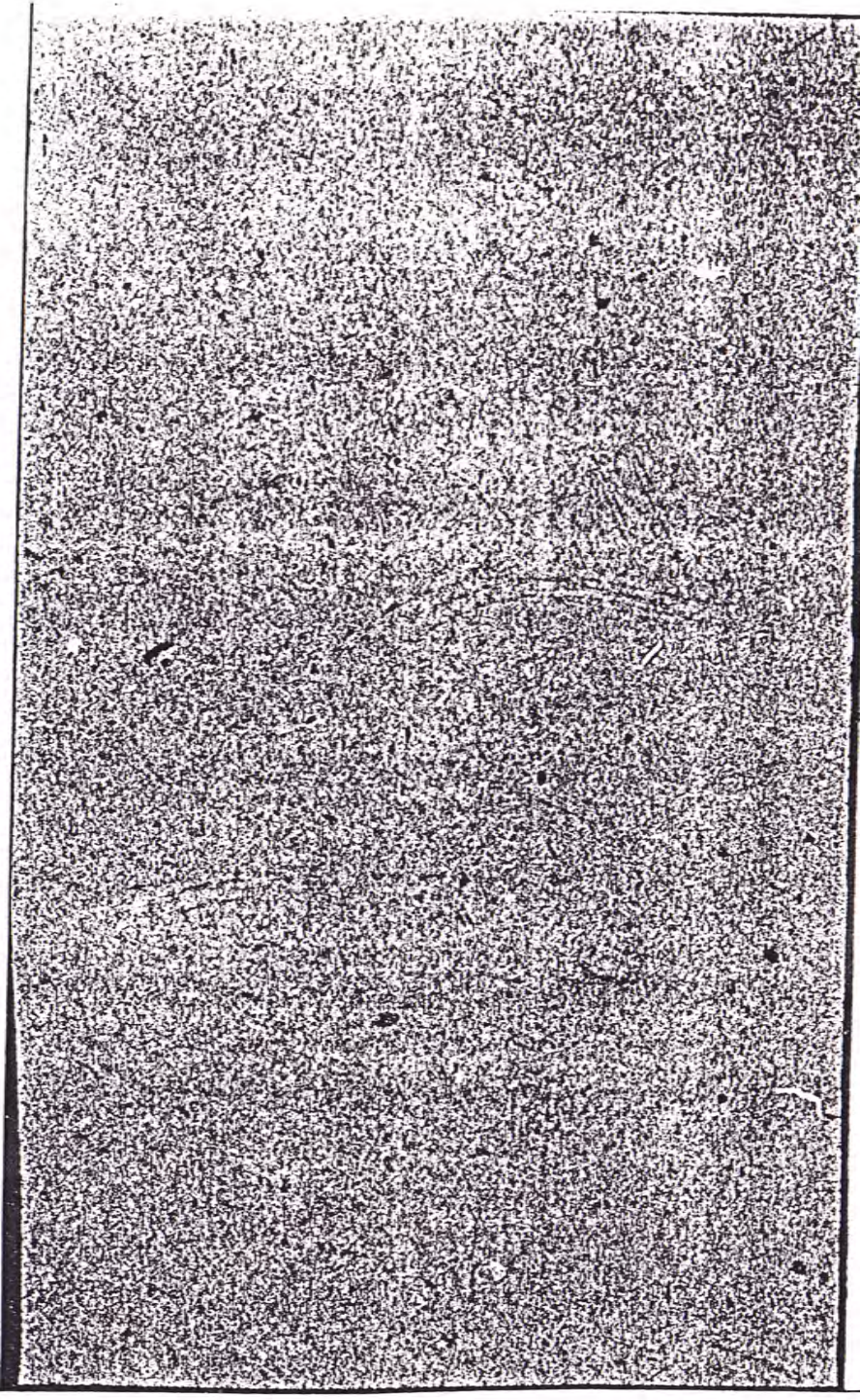
司公影電器機音留代百

bǎi lǐ 李
kǎi wén 凱文
jié 吉

Chàng pán mù lù dì èr bù
唱盤目錄第貳部



qǐn jīn jīn chāo dēn míng jiǎo
請京津超等名角



在本他本唱之本木多家行皆本
 登公家公盤傳公公至茂為機公
 場司大司之音司司二聲之器司
 演唱與唱處器唱唱萬盡歷之主
 唱盤盤 可盤盤餘久大人
 一貫 出 水必與種盡不改費
 樣係 音 遠須別 者損良數
 知名 清 無用家 川幸其年
 者角 切 容本不 實得針研
 便裝 雪 更公同 球世不究
 是人 亮 換可無 上界以經
 為 字 非特需 各最金驗
 從 正 可別用 國有國之
 傍 腔 保盛鑼 語名製力
 聽 則 無寶針 言之而始
 者 亦 捐石之 之劇以臻
 如 與 壞嘴弊 戲曲寶盟

部頭錄目閱再請
 Bu Tou Lu Mu Yue Zhai Qing

1912

shāng fǎ
商 法
gōng qì jī shēng liú dài bǎi
司 公 器 機 聲 留 代 百

dào xīn
到 新
rù mǎ bèng xī dié chàng
入 碼 碰 新 碟 唱

錄 目 本 戲 碟 唱

西 歷 千 九 百 一 十 二 年
八 雲 貴 亮 之 班 係 本
號 成 客 字 曲 各 特 公
本 街 取 眼 本 老 聘 司
行 門 辦 清 聲 宜 廣 之
面 牌 請 楚 音 所 東 唱
商 第 到 响 唱 名 碟

PATHE PHONO-CINEMA-CHINE

8, Wyndham Street, Glencaly Building.

HONGKONG.



zhǔi zhēn (1) bú
嘴針用不

35225 1-8	三五二二五	Shuāng měi qiú hūn 雙美求婚	一至八
35226 1-10	三五二二六	méi kāi èr dù 梅開二度	一至十 X
35227 1-4	三五二二七	shì lín jì tǎ 仕林祭塔	一至四
35228 1-9	三五二二八	bàn cái shì yāo 辦才釋妖	一至九
	35229	hóng xiū xiǎo xiāo 紅繡鞋小綽	
35230 1-10	三五二三十	shào jūn chū sāi 昭君出塞	一至十
35231 1-6	三五二三一	chán tái xiāng huì 檀台相會	一至六
35232 1-8	三五二三二	hú zhōng měi 湖中美	一至八
35233 1-14	三五二三三	yè diào qiū xǐ 夜吊秋喜	一至十四 X
35234 1-12	三五二三四	zhèn ēng guī tiān 鄭恩歸天	一至十二
35235 1-8	三五二三五	cháo chēn dà huì 朝臣大會	一至八
35236 1-10	三五二三六	xíng yuán jì jiǔ 杏元敬酒	一至十
35237 1-6	三五二三七	hēi tú xiū hēng 黑途羞恨	一至六
35238 1-14	三五二三八	mài ér shàng gū 賣兒葬姑	一至十四

(2)

嘴針用不

35239 1-8	三五二三九	晴雲補裘	一至八
35240 1-7	三五二四一	警醒同胞	一至七
	三五二四一	三寶塔小調	
35241			
35242 1-16	三五二四二	法海回航	一至十六
35243 1-12	三五二四三	文姬歸漢	一至十二
35244	三五二四四	煎煎花	
35245	三五三四五	賣雜貨	
35246	三五二四六	陳世美不認妻	
35247	三五二四七	王姑娘算命	
35248 1-9	三五二四八	徐庶歸家	一至九
	三五二五〇	寡婦訴冤小調	
35249 1-9	三五二四九	金剛捉妖	一至九
35253	三五二五三	捲珠簾小調	
35251 1-3	三五二五一	困南陽	一至三
	三五二五二	水仙花小調	
35252			
35254 1-8	三五二五四	東坡訪友	一至八
35255 1-14	三五二五五	東坡訪友下卷	一至十四

(3)

嘴針用不

35258 1-11	三五二五六	太保強婚	一至十一
35262	三五二六二	貴妃醉酒小調	
35257 1-9	三五二五七	琵琶抱恨	一至九
35258	三五二五八	步步嬌小調	
35259 1-12	三五二五九	杜萬年捱雪	一至十二
35260 1-5	三五二六〇	佛祖尋母	一至五
35261	三五二六一	跳粉牆小調	
35263 1-4	三五二六三	流沙井	一至四
35264 1-12	三五二六四	花園贈金	一至十二
35265 1-10	三五二六五	路遙訪友	一至十
35266 1-15	三五二六六	陶柳思情	一至十五
35246	三五二四六	陳世美不認妻小調	
35267 1-14	三五二六七	齊王祭奠	一至十四
35268 1-8	三五二六八	閩留學廣	一至八
35269 1-5	三五二六九	李陵碑	一至五
35244	三五二四四	煎煎花	
35270 1-28	三五二七〇	牡丹亭	一至廿八
35271 1-14	三五二七一	蘇武牧羊	一至四

嘴針用不

35272 1-10	三五二七二	Shān chūn kù chéng 三春困城 一至十
35273 1-12	三五二七三	bǎi lǐ xī huì qī 百里奚會妻 一至十二 X
35274 1-8	三五二七四	tàn wǔ gēn 嘆五更 一至八
35275 1-8	三五二七六	guō zǐ yì zhù chāo 郭子儀祝壽 一至八
35276 1-4	三五二七六	hè shòu sòng zǐ 賀壽送子 一至四
35278 35279	三五二七八 三五二七九	qī ér zì tàn 乞兒自嘆 shí huā 石榴花
35229 35241	三五二二九 三五二四一	hóng xié xiǎo diào 紅繡鞋小調 sān wǎ tǎ xiǎo diào 三寶塔小調
35250 35253	三五二五十一 三五二五三	qiū fū sù wǎ xiǎo diào 夏婦訴冤小調 juān zhū lián xiǎo diào 捲珠簾小調
35252 35262	三五二五二 三五二六二	shuǐ xiān huā xiǎo diào 水仙花小調 guì fēi zuì jiǔ xiǎo diào 貴妃醉酒小調
35258 35261	三五二五六 三五二六一	bù bù qiáng xiǎo diào 步步嬌小調 tiào fěn qiáng xiǎo diào 跳粉牆小調
35280 1-12	三五二八零	mèng lán fǎng yǒu 夢蘭訪友 一至十二
35281 1-12	三五二八一	mù dān tíng zhōng juǎn 牡丹亭中卷 一至十二 X
35282 1-16	三五二八二	huā yuán yù měi 花園遇美 一至十六

嘴針用不

35283 35284	三五二八三 三五二八四	dīn jīn 錠金 共一只 dà kāi mén 大開門
35285 1-12	三五二八五	huáng kūn zuì zǐ 黃坤罪子 一至十二
35286 1-14	三五二八六	lán qīng shǒu jié 蘭卿守節 一至十四
35287 1-16	三五二八七	fàn huā yù guǐ 貪花遇鬼 一至十六
35288 1-8	三五二八八	huáng zuǒ cǎi mǔ 黃佐祭奠 一至八
35289 1-4	三五二八九	bā lóng chuán bǎn yǎn 扒龍船板眼 一至四
35290 1-14	三五二九十	hé shàng yǔ lǎo pō 和尚娶老婆上卷 一至十四
35291 1-12	三五二九一	hé shàng yǔ lǎo pō 和尚娶老婆下卷 一至十二
35292 1-8	三五二九二	jiè qū xū pèi 借麴續配 一至八
35293 1-12	三五二九三	mù dān tíng xià juǎn 牡丹亭下卷 一至十二 X
35294 1-4	三五二九四	nán zhōng dé měi 難中得美 一至四
35295 1-16	三五二九五	hú xiān bào ēn 狐仙報恩 一至十六
35296 1-10	三五二九六	wén xù zǒu nán 文叙走難 一至十

(6.)

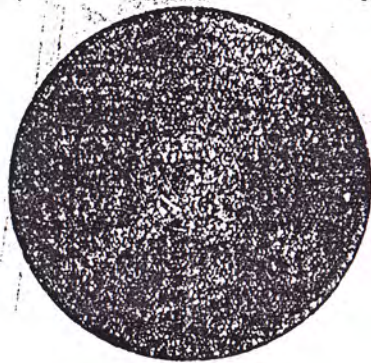
嘴針用不

35297 1-12	三五二九七	<i>nán zhōng féng xiá shì</i> 難中逢俠士	一至十二
35298 1-16	三五二九八	<i>fù nǚ chāng zhēn cái</i> 父女重真才	一至十六
35299 1-12	三五二九九	<i>wén lóng fāng sū wǔ</i> 文龍訪蘇武	一至十二
35300 1-2	三五三零零	<i>hèn wèi qīn lán jiě xīn</i> 恨憶情郎解心	一至二
35301 1-2	三五三零一	<i>dù zǐ zì tàn</i> 賭仔自嘆	一至二
35302 1-10	三五三零二	<i>yān yǒu bào yuàn</i> 烟友報怨	一至十
35303 1-12	三五三零三	<i>chūn héi shǒu jié</i> 春梅守節	一至十二
35304 1-8	三五三零四	<i>sù méi xì shū</i> 素梅戲叔	一至八
35305 1-8	三五三零五	<i>dà mù yáng</i> 大牧羊	一至八
35306 1-2	三五三零六	<i>táo huā shuāng jiě xīn</i> 桃花扇解心	一至二
35307 1-12	三五三零七	<i>táng cǎn zhàng chū shì liù jiàn</i> 唐三藏出世六件	一至十二
35308 1-14	三五三零八	<i>xiàndì yù jiā rén</i> 獻帝遇佳人	一至十四
35309 1-2	三五三零九	<i>jiě xīn xīn xīn diǎn fǎn</i> 解心心心點念	一件一至二

(7.)

嘴針用不

35310 1-4	三五三一十	<i>chén gōng mǎ cháo</i> 陳宮罵曹	二件一至四
35311 1-14	三五三一十一	<i>hóng fú nǚ sī bēn</i> 紅拂女私奔	七件一至十四
35312 1-16	三五三一十二	<i>liù guó dà fēn xiàng</i> 六國大封相	八件一至十六
35313 1-4	三五三一十三	<i>jiāng è niàng jiù zhǔ</i> 姜二娘救主	二件一至四



sī gōng yǐng diàn qì jī yīng liú dài bǎi

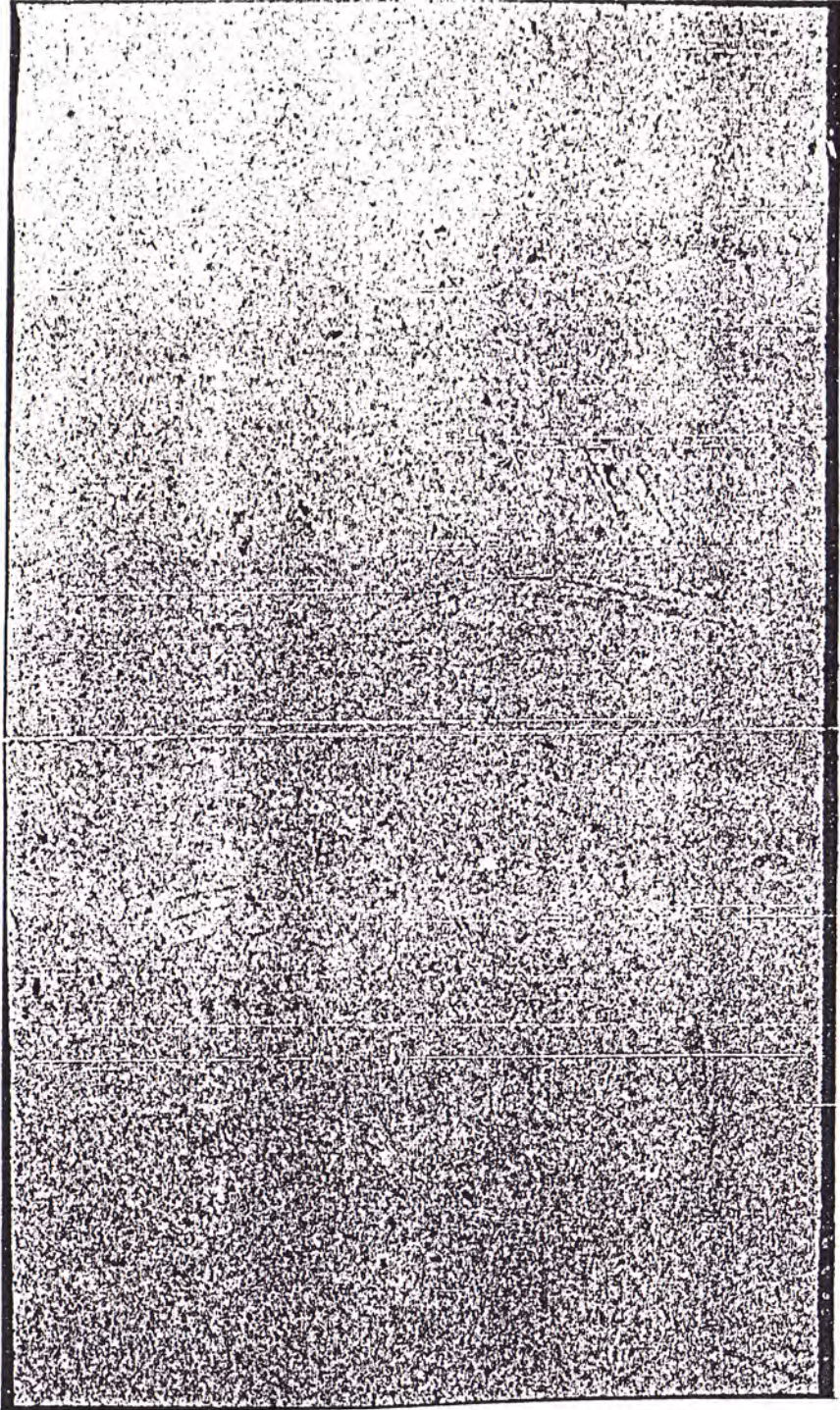
司公影電器機音留代百

培 鑫 譚
pei xīn tān

唱盤目錄第壹部

chàng pán mù lù dì yī bù

讀 京 都 超 等 名 角
qǐng jīng dōu chāo děng míng jiǎo





gào guǎng kàn kàn
告 廣 看 看



本公
 司唱
 片係
 用寶
 石針
 轉動
 發出
 聲音
 與原
 唱者
 無異
 并且
 貨高
 價廉
 決非
 他樣
 可與
 比
 凡本
 公司
 所售
 之唱
 片皆
 係頭
 等名
 角所
 上本
 人經
 發音
 即售
 可唱
 出原
 音所
 登之
 名原
 目俱
 與本
 人無
 異本
 公司
 敢保
 所登
 之名
 目俱
 係本
 人決
 無假
 冒所
 上華
 洋片
 子共
 有二
 萬餘
 種總
 之無
 假代
 冒所
 上華
 洋片
 子共
 有二
 妙人
 所共
 知單
 在代
 法公
 司話
 片唱
 盤製
 造精
 賞牌
 爲証
 無論
 零在
 買批
 發外
 經心
 以頭
 等
 久遠
 爲再
 者另
 有零
 買批
 發外
 經心
 以頭
 等
 口廈
 門各
 樣名
 角曲
 本可
 隨時
 往觀
 爲要



péi jīng tān
培 經 譚
tóng qīng bān
同 慶 班

自話匣輸入中國以來，魏來克將真正名角收入而
貴公司以此由喬只介紹將北京名角全行唱
一係委託得人一係機器之其引入勝於人受
譚之託演唱數段畧以塞責令其因不
得全豹將來必独占勝場此實
百代公辦代表杜恆財財安
譚倉培具

北京
廿四日

gào guāng kàn qīn
請 看 廣 告

啓者本公司話匣創始以來久蒙士商賞購名馳四
遠聞頃有他行仿造本公司寶石針寄售其針與
本公司唱盤損傷最大特告士商所有經購本
公司話匣者必須專用本公司出音鏡頭及金挺
寶石針唱之無錯又聞別行改造一兩用出音鏡
頭業經查驗實有傷損唱盤之故耳務望士商
如買百代話匣總得專用百代出音鏡頭切勿更
改爲要特此聲明



xǔ yīng tāng
許 蔭 棠
慶 壽 班
qīng shòu bān

32047 川=0X± tán mǔ 探 母 (二段)

32048 川=0X± huáng hè lóu 黃 鶴 樓

32049 川=0X± qǔ róng yáng 取 榮 陽

32050 川=0五0 gǎi sān guān 趕 三 關

guì jùn qīn 貴 俊 卿

慶 壽 班

32158 川=1五± qīng shòu bān qióng lín yàn 瓊 林 宴

32157 川=1五± qǔ nán jūn 取 南 郡



péi xīng tán
培 鑫 譚
同 慶 班
tóng qīng bān

32543 川=五X川 mài mǎ 賣 馬 XX

32544 川=五X X mài mǎ (二段)

32542 川=五X hōng yáng dòng 洪 洋 洞

32543 川=五X mài mǎ 賣 馬





dé jiàn táng
德健堂
宝胜和
bǎo shèng hé

- 32009 川=00文 chū sān hài 除三害
32010 川=010 tàn tān 探母 mǔ
32015 川=015 duàn mì jiàn 断密涧
32016 川=016 zhàn pǔ guān 战蒲关



jiāng miào xiāng
姜妙香
長春班
cháng chūn bān

- 32026 川=011 wǔ huā dòng 五花洞
32027 川=012 zhàn pǔ guān 战蒲关 (= 殿)
32023 川=013 bái mén lóu 白门楼
32027 川=014 zhàn pǔ guān 战蒲关



wáng yǔ tián
王雨田
渠个角瑞

- 32170 川=110 mǎ ān shān 馬安山
32171 川=111 bā yì tuán 八義園
32172 川=112 qún yīng huì 群英會
32173 川=113 shī jiē tíng 失街亭
32241 川=114 dǎ qūn chū xiāng 打棍出箱
32242 川=115 sāng yuán jì zǐ 桑園寄子
32243 川=116 yù bēi tíng 御碑亭
32244 川=117 sōu qū jiù gū 搜孤救孤
32377 川=118 qí yuān bào 奇冤報
32378 川=119 qí yuān bào (= 殿)
32404 川=120 kōng chéng jì 空城計
32405 川=121 kōng chéng jì (= 殿)
32348 川=122 hōng yáng dòng 洪洋洞
32173 川=123 shī jiē tíng 失街亭



jì yún pǔ
冀雲甫
長春班
cháng chūn bān

- 32103 川=10川 六 殿
 32104 川=10又 六 殿 (=段)
 32105 川=10五 張義進寶
 32106 川=10六 張義進寶 (=段)
- liú diàn
 liú diàn
 zhāng yì jìn bǎo
 zhāng yì jìn bǎo



wáng fèng qīng
王鳳卿
長春班
cháng chūn bān

- 32021 川=01- 罵 曹
 32022 川=01- 魚 腸 劍
 32024 川=0又 斬 華 雄
 32025 川=0五 戰 城 都
- mà cháo
 yú cháng jiàn
 zhǎn huá xióng
 zhàn chéng dōu



zhāng míng tíng
張毓庭
長春班
cháng chūn bān

- 32001 川=001 洪 洋 洞 (頭段)
 32002 川=001 洪 洋 洞 (=段)
- hóng yáng dòng
 hóng yáng dòng



mèn pǔ qí
孟樸齋
華夏正聲
huá xià zhèng shēn

- 32227 川=11± 空 城 計
 32228 川=11± 浣 紗 記
 32229 川=11± 托 兆 碰 碑
 32127 川=11± 空 城 計
- kōng chéng jì
 wǎn shā jì
 tuō zhào pèng bēi
 kōng chéng jì



nà shào xiān
訥詔先
嗒个侬格

- 32013 川=0-川 tuo zhào pèn bēi 托兆碰碑
- 32014 川=0-X mù hǔ guān 牧虎闾
mu hǔ guān
- 32019 川=0-2 kōng chéng jì 空城計
- 32020 川=010 cǎo qiáo guān 草橋闾
chǎo qiáo guān
- 32395 川=川文五 zhōng xiào quán 忠孝全
- 32396 川=川文上 guó mǔ huí cháo 國母回朝
- 32397 川=川文士 shōu jī chéng wēi 收姜維
- 32398 川=川文士 pèn bēi 碰碑
hé guì shān 何桂山
- 32075 川=0±五 qín shòu bān 慶壽班
shuāng bāo àn 雙包案
- 32076 川=0±上 zè bāo mián 劊包勉
- 32077 川=0±士 tài shī huí cháo 太師回朝
- 32078 川=0±士 yù guō yuán 御菓園



bǎo yòu tíng
宝幼亭
承子班
chén zhào bān

- 32041 川=0X- huá yóu shān 滑油山
- 32042 川=0X二 huá yóu shān (= 11) 滑油山 (= 11)
- 32045 川=0X五 dǎ lóng pào (tóu duàn) 打龍袍 (頭段)
- 32046 川=0X上 duàn hòu 断后
- 32337 川=川三士 tàn mǔ 探母
- 32338 川=川三士 cí cháo 辞朝
- 32341 川=川X- xiào gǎn tiān 孝感天
- 32342 川=川X二 shuāng dīng jì 双釘記
- 32079 川=0±文 hū sù xiān 胡素仙
cháng chūn bān 長春班
- 32080 川=0±0 wú jiā pō 武家坡
- 32081 川=0±1 wǔ táng chūn 五堂春 chūn
yú dà xiàng guó (tóu duàn) 大佶国 (頭段)
- 32082 川=0±1 sān niáng jiào zǐ 三娘教子



chén dé lín
陳得林
供奉
gòng fèn

- 32087 川=0 士 士 祭江
32088 川=0 士 士 祭江 (= 殿)
32089 川=0 士 文 銀空山
32090 川=0 文 0 趕三南
gǎn sān nán



lǐ shùn tíng
李順亭
長春班
cháng chūn bān

- 32091 川=0 文 1 上天台
32092 川=0 文 1 宮門帶
32093 川=0 文 1 鳳鳴南
32094 川=0 文 1 青石山
qīng shí shān



zhōu huá tíng
周華庭
效穆曠音
xiào mù kuàng yīn

- 32367 川=川 士 士 血五猿
32368 川=川 士 士 換子
32369 川=川 士 文 戰太平
32370 川=川 士 0 摔琴
32371 川=川 士 1 武昭南
32372 川=川 士 1 捉放
wú shāo guān
wú chāo xià
qīng 慶 壽 班 bān
yù bēi tíng
32003 川=0 0 1 御碑亭
32004 川=0 0 1 御碑亭 (= 殿)
yù bēi tíng
chén wén zé
qīng 慶 素 班 bān
32005 川=0 0 五 釣金龜
32006 川=0 0 一 打龍袍
dǎ lóng páo



qiáo jìng chén
喬盡臣
友集公餘
yǒu jí gōngchú

- 32245 川=11x五 huáng jīng tái 黄金台
- 32246 川=11x一 pèn pēi 碰碑
- 32247 川=11x一 fǎn cháng ān 反長安
- 32248 川=11x三 zhàn tài píng 戰太平
- 32402 川=x011 dǎ zhī shàng fēn 打姪上坟
- 32403 川=x011 dǎ zhī shàng fēn 打姪上坟 (=段)
- 32401 川=x01 qūn dīng bǎn 滾釘板
- 32246 川=11x一 pèn pēi 碰碑
- qián zhōng míng
錢仲明
嗎吟侑暢
- 32175 川=1±五 tiān shuǐ guān 天水關
- 32176 川=1±五 huí lóng gé 回龍閣 (=段)
- 32177 川=1±三 yù lóng fēn guān 遇龍封官
- 32178 川=1±三 zhèn tǎn zhōu 鎮壇州



chén zǐ fāng
陳子芳
嗎吟侑暢

- 32211 川=11-1 xī fèng 戲鳳
- 32212 川=11-11 xiào yì jié 孝義節 (單角)



wēi jiǔ fēn
韋九峯
福壽班
fú shòu bān

- 32213 川=11-11 zhū shā zhì 硃砂痣
- 32214 川=11-x zhū shā zhì 硃砂痣 (=段)
- 32215 川=11-五 zhū shā zhì 硃砂痣
- 32216 川=11-一 mǎ yáng juǎn 牧羊卷
- mǎ tí jīng 馬蹄金

shàng zhé zhǐ
尚 澤 久

xiào mù kuàng yīn
效 穆 曠 音

32283 川=川士川

fān cì
審 刺

32284 川=川士人

xuè bēi yuán
血 盆 緣

méi róng qí
梅 榮 齋

qīn shòu bān
慶 壽 班

32225 川=川=五

qǔ róng yáng
取 榮 陽

32226 川=川=上

sù liáo
速 遼



lù wǎng
路 王
shāi 珊 玉 田 雨
qīn shòu bān
慶 壽 班

32346 川=川士上

wū lóng yuàn
烏 龍 院

32344 川=川士人

zhuì jiǔ
醉 酒 (單角路玉珊)

32343 川=川士川

duō xiǎo pèi
奪 小 沛 (單角路玉珊)

32344 川=川士人

zhuì jiǔ
醉 酒 (單角路玉珊)



fāng diàn chén
房 殿 臣
fāng zhèng shēng
華 正 生
huā xià zhèn shēn
華 夏 震 紳

32230 川=川士0

wǔ tái shān
五 台 山

32231 川=川士1

wǔ tái shān
五 台 山 (= 殿)

32373 川=川士川

dà bǎo guó
大 保 國

32374 川=川士人

zē jiū pàn
劄 判 官 判

32375 川=川士五

wēi shuǐ hé
渭 水 河

32376 川=川士上

fāng yán
訪 賢 xián

32232 川=川士川

duàn qǐ hòu (四 殿) hòu
斷 斬 后 (四 殿) 后

32374 川=川士人

zē jiū pàn
劄 判 官 判



lín yún pèi
林 雲 培
chén pín bān
承 平 班

32125 川=川士五

huáng jīn tái
黃 金 台

32126 川=川士上

zhuō fàng
捉 放 fàng

32127 川=川士士

wén wén zhāo nán guān
文 文 昭 南 官

32128 川=川士士

yú fāng jiàn
魚 腸 劍

cháng jiàn



fán jīng kuī
樊金奎
吉祥班
jǐ xiáng bān

- 32233 川=川三川 mù hǔ guān 牧虎園
32234 川=川三X èr jīng gōng 二徑宮
32235 川=川三五 zō měi àn 鋤美景
32236 川=川三上 duàn mì jiàn 斷密涧



mǎ jú xiān
馬菊仙
吉祥班
jǐ xiáng bān

- 32237 川=川三六 qīng dǐng zhū 慶頂珠
32238 川=川三七 zhū shā zhī 珠砂痣
32239 川=川三文 duàn mì jiàn 斷密涧
32240 川=川X0 wū lóng yuàn 烏龍院



shūn xǐ yún
孫喜雲
寶勝和
bǎo shèng hé

- 32391 川=川文川 jì jiāng 祭江
32392 川=川文川 jì jiāng 祭江 (= 段)
32393 川=川文川 zāi yīng huì 摘英會
32394 川=川文X fǎ mén sì 法門寺
32399 川=川文文 jiǔ gēn tiān 九更天
32400 川=X00 jiǔ gēn tiān 九更天 (= 段)
32345 川=川文五 lǐ xīng pǔ 李鑫甫
32347 川=川文七 qīng chāu bān 慶壽班
白馬坡子
32099 川=0文文 zhū pèi zhī 朱佩芝
32100 川=100 guó xīng 國興興
醉寫
(接演二段)



jīn lín
金 林
吉祥班
jí xiáng bān

- 32319 川=川-文 mǎ guān 罵 關
 32320 川=川=0 chāi tān shāng 採 探 桑 傷
 32324 川=川=入 shā miào 殺 廟
 32318 川=川-文 mǎ guān 罵 關



xiao bao
筱 宝
吉祥班
jí xiáng bān

- 32317 川=川-士 zhong xiao pai 忠 孝 牌
 32318 川=川-士 shan 三 疑 計
 32321 川=川-1 shang yuan nian 桑 园 念
 32323 川=川=川 xue shou ying 血 手 印



wang yong chun
王 永 春
承平班
chen pin ban

- 32129 川=川-文 tan ying shan 探 陰 山
 32130 川=川=0 tan ying shan 探 陰 山 (=段)
 32131 川=川-1 jie bao shou wei 解 宝 收 威
 32132 川=川=川 jie bao shou wei 解 宝 收 威 (=段)
 jie bao shou wei



chen yong gao
陳 永 高
承平班
chen pin ban

- 32080 川=0-1 feng xiang 封 相
 32081 川=0-1 feng xiang 封 相



wú yǒng tóng
吳永桐
承平班
chén pín bān

32065 川=0上五 *chái yuánfú qín*
財源福綽
32066 川=0上上 (接演二段)

32067 川=0上上 (接演三段)

32068 川=0上五 財源福綽(頭段)
chái yuánfú qín



ān yǒng yì
安永意
承平班
chén pín bān

32063 川=0上川 *huí yīng dǎ wéi*
回營打圍(二段)
32064 川=0上X (接演三段)

32068 川=0上上 金山寺(頭二段)
32069 川=0上女 (接演三段)



liú yǒng lóng
劉永龍
承平班
chén pín bān

32030 川=0川0 *tiān shuǐ guān*
天水關
32031 川=0上 斷密洞 *duàn mì dòng jiàn*
32053 川=0五川 安天會 *ān tiān huì*

32054 川=0五X (接演二段)
32055 川=0五五 (接演三段) (劉永年)
32056 川=0上上 (接演四段) (劉永年)
32074 川=0上X (接演五段)
32058 川=0上上 (接演四段) (劉永年)



chāo yǒng kāi
曹永凱
承平班
chén pín bān

32028 川=0川三 *lóng hǔ chū*
龍虎鬪
32029 川=0川女 龍虎鬪
lóng hǔ chū



liú yù zhú
刘玉竹
吉祥班
jié xiáng bān

- 32303 川=川·三 hē liáng tuán 汜梁園
32304 川=川·八 wǔ léi zhèn 五雷陣
32312 川=川·十 shā miào 殺廟
32313 川=川·川 lú huā hé 芦花河

shūn pèi tíng
孫佩亭
yù chéng bān 玉成班

- 32315 川=川·五 wèi shuǐ hé 渭水河
32316 川=川·一 chūi píng shān 翠屏山

xiǎo shèng quán
小勝奎

吉祥班

- 32309 川=川·文 hú dié bēi 蝴蝶盃 (小勝奎)
32324 川=川·x 殺廟 (金林)



dèng yuǎn fāng
鄧遠芳
唔个府楊

- 32197 川=川·士 zhàn cháng shā 战長沙
32198 川=川·文 chéng dū 城都 (= 城)

- 32199 川=川·文 zhū shā zhì 硃砂痣
32200 川=川·〇〇 jiào zǐ 教子



shí sān dàn
十三旦
吉祥班
jié xiáng bān

- 32305 川=川·五 xuè shǒu yìng 血手印
32306 川=川·一 xuè shǒu yìng (= 印)
32307 川=川·士 suàn liáng 算糧
32308 川=川·士 chí shuǐ yì 池水驛



xiaochūn qū niáng
小翠姑娘
德福班
dé fú bān

- 32107 川=10±
32108 川=10±
32109 川=10±
32110 川=110

chūn xiāo yī kè zhí qiān jīn
春宵一刻值千金

(接演二段)

(接演三段)

闹五更

nào wǔ gēn



cháng shùn qū niáng
长顺姑娘

- 32493 川=水文川
32494 川=水文
32495 川=水文五
32496 川=水文上
32497 川=水文上
32363 川=川上五

dà hú chuán
大湖船

(二段)

(接演三段)

(四段)

dà hú chuán
大湖船 (五段)
bǎo yù tàn bìng
宝玉探病



sī yù lián
关玉莲
吉祥班

- 32310 川=川-0
32311 川=川-1
32314 川=川-八
32310 川=川-0

shān yí jì
三疑計

bái mǎng shān
白蟒山
qī rén xián
七人賢

shān yí jì
三疑計
yù chuān
玉川

吉祥班

jié xiāng bān
结香班

- 32322 川=川=11
32357 川=五五±

zhōng bǎo guó (yù chuān)
忠保国(玉川)

shè zhàn (zhū sù yún)
射戟(朱素云)

shē zhū sù yún
倭寿班
朱素云

qīng shòu bān
清瘦班

- 32357 川=五五±
32358 川=五五±

shè zhàn
射戟

fēi hǔ shān
飞虎山

shè zhàn
射戟

fēi hǔ shān
飞虎山



jīn lín gū niáng
金鈴姑娘

金樂小班

jīn lè xiǎo bān

- 32135 川=1三5 kǔ qī 哭妻
32138 川=1三4 (接演二段)
- 32139 川=1三2 xué rè kè 学热客
32140 川=140 (接演二段)
- 32164 川=144 zhī qiān jīn zhǔn tiào 值千金准调
32165 川=148 (接演二段)
- 32141 川=141 èr xǐ gū niáng 二喜姑娘
福仙班
32142 川=141 tiào zhāo 跳糟 (接演二段)
- 32143 川=141 xià qí 下棋
32144 川=144 (接演二段)



dà yún qīng
大雲卿

金樂小班

jīn lè xiǎo bān

- 32133 川=1三11 shān xì wǔ gēn 三戏五更
32134 川=1三4 (接演二段)
- 32137 川=1三2 shù hé bāo 繡荷包
32138 川=1三3 (接演二段)
- 32145 川=145 hòu hūi 後悔
32146 川=144 (接演二段)
- 32158 川=1五3 tiào zhāo 跳糟
32159 川=1五2 (接演二段)
- 32160 川=140 (接演三段)
32161 川=141 (接演四段)
- 32162 川=141 chuí fú gū niáng 翠福姑娘
金樂班
32163 川=141 jī nǚ shàng huái 妓女傷懷 (接演二段)



fān xiān shēng
范先生
合音堂
hé yīn táng

- 32454 川=ㄨ五ㄨ 宝玉探病
32455 川=ㄨ五五 (二段)
- 32456 川=ㄨ五ㄨ (接演三段)
32457 川=ㄨ五ㄨ (四段)
- 32458 川=ㄨ五ㄨ 古城会
32459 川=ㄨ五ㄨ (二段)
- 32460 川=ㄨ上〇 (接演三段)
32461 川=ㄨ上ㄨ (四段)
- 32462 川=ㄨ上ㄨ 草船借箭
32463 川=ㄨ上ㄨ (接演二段)
- 32464 川=ㄨ上ㄨ 六八尚义口曲
32465 川=ㄨ上五 (二段)
- 32466 川=ㄨ上上 (接演三段)
32467 川=ㄨ上ㄨ (四段)



guì xǐ gū niáng
桂喜姑娘

- 32285 川=ㄨ吉五 山泉九自叹
32286 川=ㄨ吉上 (接演二段)
- 32297 川=ㄨ文ㄨ 撩桑
32298 川=ㄨ文ㄨ 出塞 shài
- 32301 川=ㄨㄨㄨ 坐楼
32302 川=ㄨㄨㄨ (接演二段)
- 32383 川=ㄨㄨㄨ 探情郎
32384 川=ㄨㄨㄨ (二段)
- 32385 川=ㄨㄨ吉五 下棋
32386 川=ㄨㄨ吉上 (二段)
- 32389 川=ㄨㄨ文ㄨ 罗成叫关
32390 川=ㄨㄨ文〇 (接演二段)
- 32538 川=五ㄨ吉 黛玉悲秋
32539 川=五ㄨ文 (二段)



xiao xiang nu niang
小香姑娘
玉成堂
yu cheng tang

- 32530 川=五||0 ba xian shang shou
八仙上壽
32531 川=五||1 (二段)
- 32532 川=五||2 jin diao ku qi
京調哭妻
32533 川=五||3 (二段)

liu bao quan
劉寶泉
保全堂

- 32540 川=五x0 da gu shu
大鼓書
32541 川=五x1 da gu shu
大鼓書
- chui feng nu niang
翠鳳姑娘
chun 春季 ji
ding zhui
頂嘴
32119 川=1x2
32120 川=1=0 (二段)

fan xian shen
範先生 (接前)
he he yin tang
合合音堂

- 32468 川=x1± ying hun zhen
陰魂陣
32469 川=x1x (二段)
- 32470 川=x±0 shuai jing jia
摔鏡架
32471 川=x±1 (二段)
- 32472 川=x±1 (接演三段)
32473 川=x±11 (四段)



wang xu dong
汪緒東
(演)

- 32361 川=||1±1 bei qiu wu geng
悲秋五更
32362 川=||1±1ji ni bei qiu
妓女悲秋
- 32363 川=||1±11 nan yang quan
南陽關
32364 川=||1±x (二段)



yín guì qū niáng
銀桂姑娘

32257 川=11五±

quāngōu mén
桂西門

32258 川=11五±

(二 段)

32259 川=11五±

tiāo yǎn
挑眼

32260 川=11±

(二 段)

32261 川=11±1

tàn yān huā
探烟花

32262 川=11±11

(二 段)

32408 川=1±0±

(接演三 段)

32409 川=1±0±

(四 段)

32414 川=1±1±

xià qí
下 棋

32415 川=1±1±

(二 段)

32416 川=1±1±

(接演三 段)

32417 川=1±1±

(四 段)



huò yǒng hú
霍永福
yù chén táng
玉成堂

32534 川=五川±

yù pǎo mā jī
玉婆罵鷄

32535 川=五川五

(接演二 段)

32536 川=五川±

xiǎo hái yǔ
小孩語

32537 川=五川±

(接演二 段)



shù xiān shēn
肅先生
合音堂
hé yīng táng

32474 川=1±1±

míng yuè wǔ gēn
明月五更

32475 川=1±1±

(二 段)

32476 川=1±1±

míng yuè wǔ gēn
明月五更 (三 段)

32477 川=1±1±

(四 段)



xiāng líng gū niáng
香凌姑娘
jīn quán xiǎo bān
井泉小班

- huái diào
淮調
- 32514 川=五1X
32515 川=五1五 huái 淮調 diào
32518 川=五1三 rè kè hòu huǐ 热客後悔
32519 川=五1文 (二段)
- xiǎo gēn gū niáng
小更姑娘
- 32502 川=五011 妓女托夢
32503 川=五011 (二段)
- 32504 川=五0X (接演三段)
32505 川=五0五 (四段)
- shōng jiāng zuò lóu
宋江坐楼
- 32506 川=五0上
32507 川=五0三 (二段)
- 32508 川=五0三 (接演三段)
32509 川=五0文 (四段)
- shōng jiāng zuò lóu
宋江坐楼 (五段)
- 32510 川=五10
32502 川=五011 妓女托夢 (頭段)
jī huī tuō mèng

yín guī gū niáng
銀桂姑娘 (接前)

- guāng qūn kū qī
光棍哭妻
- 32421 川=X1-
32422 川=X1= (二段)-
32423 川=X=川 guāng qūn kū qī 光棍哭妻 (三段)
32424 川=X=X (四段)
- 32425 川=X=五 (接演五段)
32426 川=X=L (六段)
- shào jūn chū shài
昭君出塞
- 32432 川=X三1
32433 川=X三川 (二段)
- 32434 川=X三X (接演三段)
32435 川=X三五 (四段)
- xiān yīn hú
燕銀壺
- 32440 川=X X 0
32441 川=X X 1 (二段)
- xiǎo fàng niú
小放牛
- 32448 川=X三三
32449 川=X三文 (二段)
- 32480 川=X三0 (接演三段)
32481 川=X三1 (四段)
32488 川=X三三 qiē tiào zāo 切跳糟
32489 川=X三文 (二段)
- bā dòng shén xiān
八洞神仙
- 32490 川=X X 0
32491 川=X X 1 (二段)
- bā dòng shén xiān
八洞神仙 (三段)
- 32492 川=X X 1
32427 川=X三三 wǔ gēn lǐn jiā 五根鎖家 (頭段)
gēn



凡百代公司之出音鏡頭皆
 配以真正寶石全照聲學改
 良之法成之此等鏡無論近
 時何匣皆可按置其最注意
 者有二
 一此出音鏡頭任便按放近
 時製出之話匣
 二寶石針向無損壞惟遇碰
 活動時必須更換免傷片子



qī míng shāng miàn
 七名傷面
 jíxiáng bān
 吉祥班

32007 III=00±

32008 III=00±

yī quán gàn pái zǐ
 一貫干排子
 wǔ mǎ jiāng shuǐ pái zǐ
 五馬江水排子



zhēn bǎi
真 百
zhèng dài
正 代
míng chàng
名 唱
jiǎo pán
角 盤

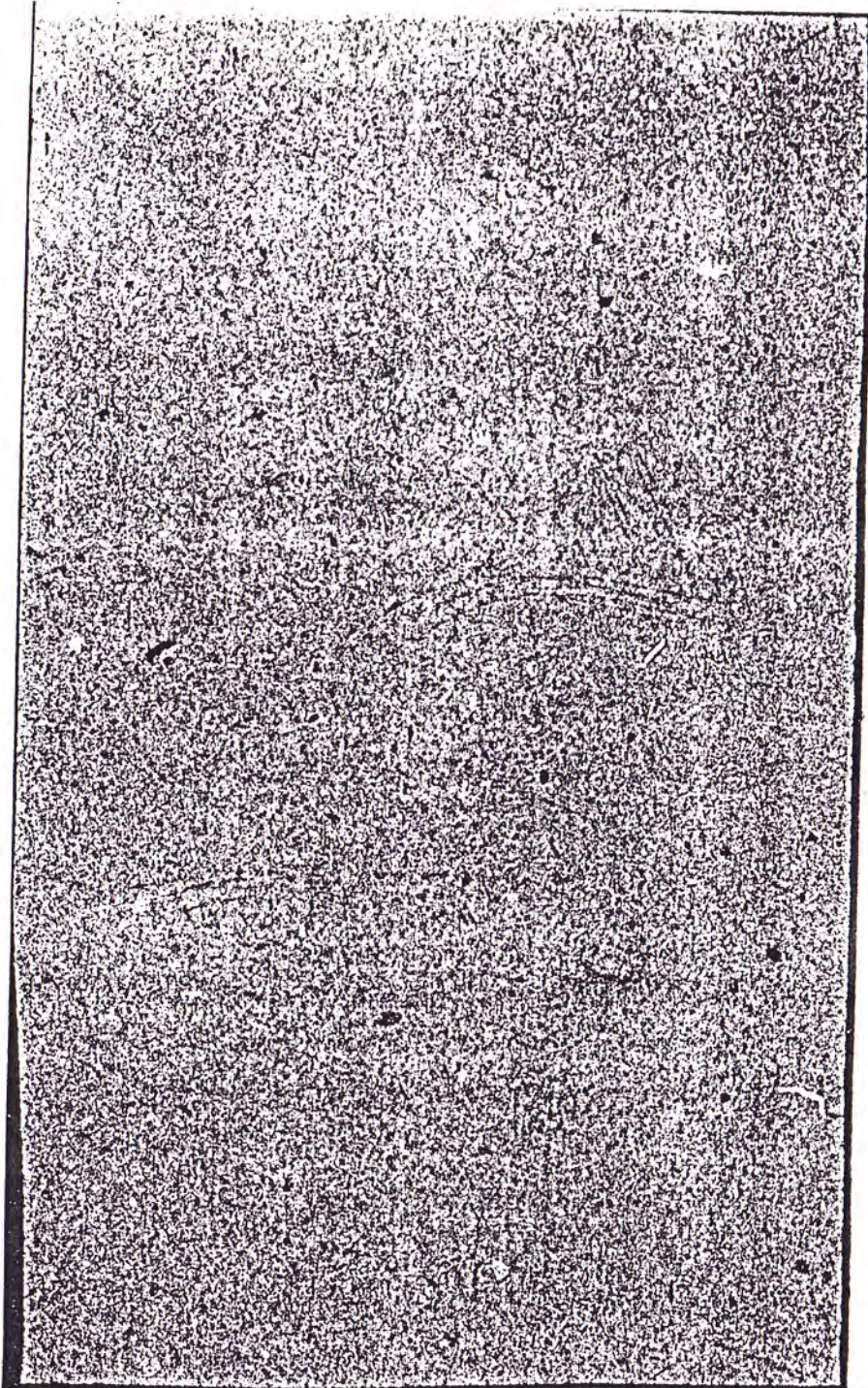
bìng jù
並 俱
wú shì
無 是
jiǎ shuāng
假 雙
chōng miàn
充 面

bǎi bǎi
百 百
dài dài
代 代
chàng huà
唱 話
piàn xiá
片 匣

nǚn bù
能 不
chàng yòng
唱 用
yuán gāng
原 鋼
yīng zhēn
音 針

qǐng bǎi
請 百
rèn dài
認 代
shāng bǎo
商 寶
piào shí
票 石

yǐ tǐng
以 鋌
miǎn zhēn
免 針
jiǎ chí
假 馳
chōng míng
充 名



Sī gōng diǎn qì jī yīn liú dài bǎi

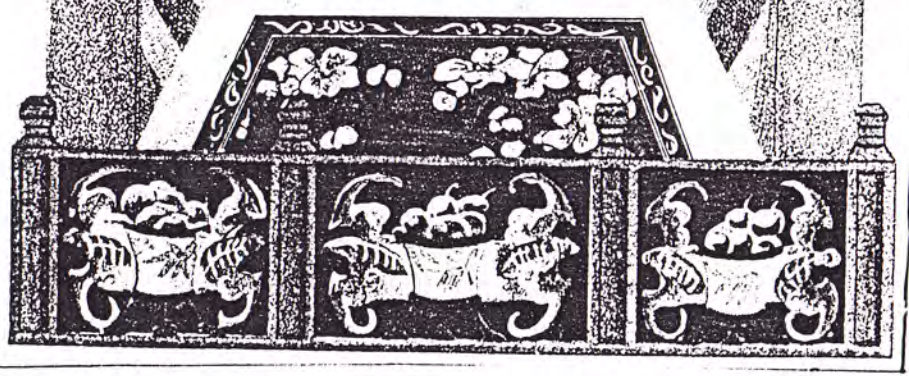
司公影電器機音留代百

bǎi lǐ 李
kǎi wén 凱文
jié 吉

chàng pán mù lù dì èr bù
唱盤目錄第貳部



qǐn jīn jīn chāo dēn míng jiǎo
請京津超等名角



在本他本唱之木本多家石昔本
 登公家公盤傳公公至寔爲機公
 場司大司之音司司二贊之器司
 演唱異唱虞器唱唱萬盡歷之主
 唱盤 盤 可盤盤餘美久大入
 一實 出 永必與種 盡不 改費
 樣係 音 遠 須 別 者 損 良 數
 知名 清 無 用 家 用 實 得 針 年
 者角 切 容 木 不 實 球 世 以 經
 便裝 雪 更 公 同 球 上 界 金 驗
 是 人 亮 換 司 無 各 最 有 之 力
 爲 字 並 特 需 國 有 名 之 而 始
 從 正 可 別 用 語 之 劇 以 臻
 傍 腔 保 藍 鋼 言 之 劇 以 臻
 聽 回 無 寶 針 之 劇 以 臻
 者 亦 捐 石 之 劇 以 臻
 如 與 壞 嘴 弊 戲 曲 寶 留

bù tóu lù mù yuè zhài qǐng
 部 頭 錄 目 閱 再 請



器能傳聲奇矣傳聲而迥異尋常則尤奇今觀
 貴公司之所造真可謂奇中奇矣哉機日新奇曲選精奇一振奇機直令聞者無不拍案
 驚奇予因聆其奇而羨其奇而難忘其奇遂援筆潑墨以誌其奇

宣統元年荷月望日沾上 白文奎謹跋

kuí wén bái
 奎 文 白
 bān míng fēng
 班 鳴 鳳

- | | | | | | |
|-------|-------|---|---|---|--------------------|
| 32610 | 三二六一〇 | 鳥 | 盆 | 計 | |
| 32611 | 三二六一一 | 七 | 星 | 燈 | qí xīng dēng |
| 32612 | 三二六一二 | 清 | 官 | 册 | qīn guāng cè |
| 32613 | 三二六一三 | 舉 | | 鼎 | jǔ dǐng |
| 32614 | 三二六一四 | 教 | | 子 | jiào zǐ |
| 32615 | 三二六一五 | 桑 | 園 | 寄 | zǐ sāng yuán jì zǐ |
| 32616 | 三二六一六 | 牧 | 羊 | 卷 | mù yáng juǎn |
| 32617 | 三二六一七 | 硃 | 砂 | 悲 | zhū sā zhì |



美哉
 貴公司之留聲機器也製造精良中外交推前者燕都菊部拔取其尤購者已以先得為
 快茲復於津地名角無美不收精益求精從此營業膨脹應更駕全球而上矣余以揜諸
 音律俾附驥尾因書數語以抒欣羨之意云

宣統元年荷月望日沾上 李吉瑞謹跋

lǜ jí lí
 瑞 吉 李
 bān míng fēng
 班 鳴 鳳

- | | | | | | |
|---------|-------|---|---|---|----------------|
| 32601 1 | 三二六〇一 | 獨 | 木 | 關 | |
| 32601 2 | 三二六〇二 | 獨 | 木 | 關 | 五段 |
| 32602 | 三二六〇二 | 翠 | 屏 | 山 | |
| 32603 | 三二六〇三 | 落 | 馬 | 湖 | luò mǎ hú |
| 32604 | 三二六〇四 | 刺 | 巴 | 杰 | cì bā jié |
| 32605 | 三二六〇五 | 銅 | 網 | 陣 | tóng wǎng chèn |



fēn xiǎo lǐ
芬 小 李
bān mǐn fèng
班 鳴 鳳

32629 三二六二九
32630 三二六三〇

qǔ shuài yìn
取 帥 印
huáng jīn tái
黃 金 台

dàn huáng jīn tái
旦 三 十 小
shān shí xiǎo

bān xīng jí
班 祥 吉

32620 三二六二〇
32621 三二六一一
32622 1 三二六二二
32622 2 三二六二二

bài shòu suàn liáng
拜 壽 算 糧

cháng cāi zhōu
藏 柴 舟

jiàn chái
檢 柴

chái chái èr duàn
柴 柴 二 段



hēi zhāng
黑 張
bān mǐn fèng
班 鳴 鳳

32608 三二六〇八
32609 三二六〇九

chōu biāo gōng
丑 表 功
dào yín hú
盜 銀 壺



hóng zǐ tóng
紅 子 童
bān mǐn fèng
班 鳴 鳳

32623 三二六二三
32624 三二六二四
32625 三二六二五
32626 三二六二六

shā fǔ táo guó
殺 府 逃 國

nán tiān mén
南 天 門

zhàn huáng pào
斬 黃 袍

guǎng tài zhuāng
廣 泰 莊



róng chài zhāng
榮 翠 張

bān hé yì
班 合 義

- 32584 三二五八四
- 32585 三二五八五
- 32586 三二五八六
- 32587 三二五八七

qī yuè qī
七 月 七
xǐ róng guī
喜 榮 歸
yù lán huì
孟 蘭 會
wǔ gēn
五 更



é chài yú
娥 翠 于

bù qīn táng
部 慶 同

- 32627 1 三二五二七 下 棋 二 段
- 32627 2 三二五二七 下 棋 二 段
- 32628 1 三二五二八 嘆 情 樓
- 32628 2 三二五二八 嘆 情 樓 二 段

xià qí
下 棋
xià qí
下 棋
tàn qín
嘆 情
tàn qín
嘆 情
lóu lóu
樓 樓



chui bao wang
翠 寶 王

bù shùn yǒng
部 順 永

- 32598 1 三二五九八 妓 女 思 想 二 段
- 32598 2 三二五九八 妓 女 思 想 二 段
- 32599 1 三二五九九 妓 女 自 嘆
- 32599 2 三二五九九 妓 女 自 嘆 二 段
- 32600 1 三二六〇〇 南 陽 關
- 32600 2 三二六〇〇 南 陽 關 二 段

jì nǚ sī xiǎng
妓 女 思 想
jì nǚ sī xiǎng
妓 女 思 想
jì nǚ zì tàn
妓 女 自 嘆
jì nǚ zì tàn
妓 女 自 嘆
nán yáng guān
南 陽 關
nán yáng guān
南 陽 關



lan chui zhou
蘭 翠 周

bù shùn yǒng
部 順 永

- 32558 三二五六八 學 熱 客 二 段
- 32569 三二五六九 熱 客 挑 眼
- 32570 三二五七〇 曉 令 口
- 32571 三二五七一 南 陽 關

xué rè kè
學 熱 客
rè kè tiāo yǎn
熱 客 挑 眼
xiǎo lìng kǒu
曉 令 口
nán yáng guān
南 陽 關



yù 玉 dà 大 xiè 謝
 演 演 演

- 32576 1 三二五七六 昭 君 出 賽
 32576 2 三二五七六 昭 君 出 賽 二 段
 32577 三二五七七 zì 自 qiáng 強 zhuàn 傳 zhuàn
 32578 三二五七八 xiǎo 小 hēi 黑 lú 驢

xǐ 喜 shùn 順 dù 杜

- yǎn 演 dǎ 打 lú 蘆 huā 花
 32581 三二五六一 biān 鞭 草 chuán 船 jiè 借 jiàn 箭
 32582 三二五六二 shān 山 xī 西 wǔ 五 gēn 更
 32583 三二五六三 jī 妓 nǚ 女 bēi 悲 shāng 傷
 32584 三二五六四

shùn 順 liù 六 gāo 高

- 32585 三二五六五 tīn 聽 nǚ 女 shàng 上 qín 琴 fēn 分
 32586 三二五六六 hōng 鴻 yàn 雁 shāo 梢 shū 書
 32587 1 三二五六七 hōng 鴻 yàn 雁 shāo 梢 shū 書
 32587 2 三二五六七 hōng 鴻 yàn 雁 shāo 梢 shū 書 二 段



huán 環 jīn 金 chén 陳
 部 部 中
 bù 華 huá zhōng

- 32631 1 三二六三一 xī 西
 32631 2 三二六三一 xī 西

xiāng 廂
 廂 二 段
 xiāng 廂 二 段



zǐ 子 jīn 金 mèn 孟
 部 部 中
 bù 華 huá zhōng

- 32594 三二五九四 hòu 後 shí 十 èr 二 hūi 悔 yuè 月
 32595 三二五九五 qiē 切 tiāo 挑 yǎn 眼
 32596 三二五九六 sī 思 xiǎng 想
 32597 三二五九七

fú 福 jīn 金 dà 大

- bù 部 huá 華 zhōng 中
 32590 三二五九〇 shí 石 yáo 搖
 32591 三二五九一 piào 嫖 kè 客 shōu 收 xīn 心
 32592 三二五九二 xué 學 rè 熱 kè 客
 32593 三二五九三 qiē 切 tiào 跳 zhāo 糟

	qīng	jùn	guì	
	卿	俊	貴	
32831	三二八三一	zhuàng 狀	yuán 元	pǔ 譜
32832	三二八三二	qīn 慶	dǐn 頂	zhū 珠
32833	三二八三三	hōng 洪	yáng 洋	dòng 洞
32834	三二八三四	bā 八	dà 大	chuí 錘
32835	三二八三五	lǐ 李	lǐn 陵	bēi 碑
32836	三二八三六	shāng 桑	yuán 園	qì 寄子
32837	三二八三七	kōng 空	chén 城	jì 計 (貴俊卿)
32844	三二八四四	yù 御	yuè 葉	yuán 園 (劉永春)
	chūn	yǒng	liú	
	春	永	劉	
32838	三二八三八	chǎo 草	qiáo 橋	guān 關
32839	三二八三九	bái 白	liáng 良	guān 關
32840	三二八四〇	shā 沙	tuó 陀	guó 國
32841	三二八四一	zé 錐	měi 美	àn 案
32842	三二八四二	hēi 黑	fēn 風	pà 怕
32843	三二八四三	zé 錐	pàn 判	guān 官

	mí	yén	wàn	zǐ	má	zāng
	迷	人	萬	子	麻	張
32572	三二五七二		yǎn 演	shuāng 雙	mǎi 買	dùì 對
32573	三二五七三			fā 發	dùì 對	lián 聯
32574	三二五七四			dēng 燈	mí 謎	yīn 隱
32575	三二五七五			qiǎo 巧	dùì 對	chūn 春
	xuān			jiē 接	fēn 封	qián 錢
	軒			xiǎo 筱		zhāng 張
32579	三二五七九			yǎn 演	yóu 遊	wǔ 武
32580	三二五八〇			dān 單	dāo 刀	cháo 廟
32581 1	三二五八一			dēng 燈	xià 下	quàn 勸
32581 2	三二五八一			dēng 燈	xià 下	quàn 勸
32582	三二五八二			chǎo 草	chuán 船	jiè 借
32583	三二五八三			huá 華	kōng 容	dào 道
	yǒu 友	piào 票	jūn 郡	jīn 津	qǐng 請	yuē 約
32588	三二五八八			wǔ 五	yīn 音	lián 連
32589	三二五八九			méi 梅	huā 花	dà 大
						gǔ 鼓
						bù 不
						xián 閑

jǐe xiǎo bǎo wǔ zhāng
姐 小 寶 五 張

32826 1 三二八二六

chāi
採
chāi
採

shāng

桑

二段

32826 2 三二八二六

32827 三二八二七

chūi
翠
èr
二

pín
屏
jìn
進

shān

山
gōng
宮

32828 三二八二八

32829 三二八二九

sī
思
qiáo
喬

fān
凡
chù
醋

32830 三二八三〇

32845 三二八四五

jīn diàn zhuāng fēn
金 殿 裝 瘋
luò huā yuán
落 花 園

32846 三二八四六

32847 1 三二八四七

chāi
彩
chāi
彩

lóu
樓
lóu
樓

pèi
配
pèi
配

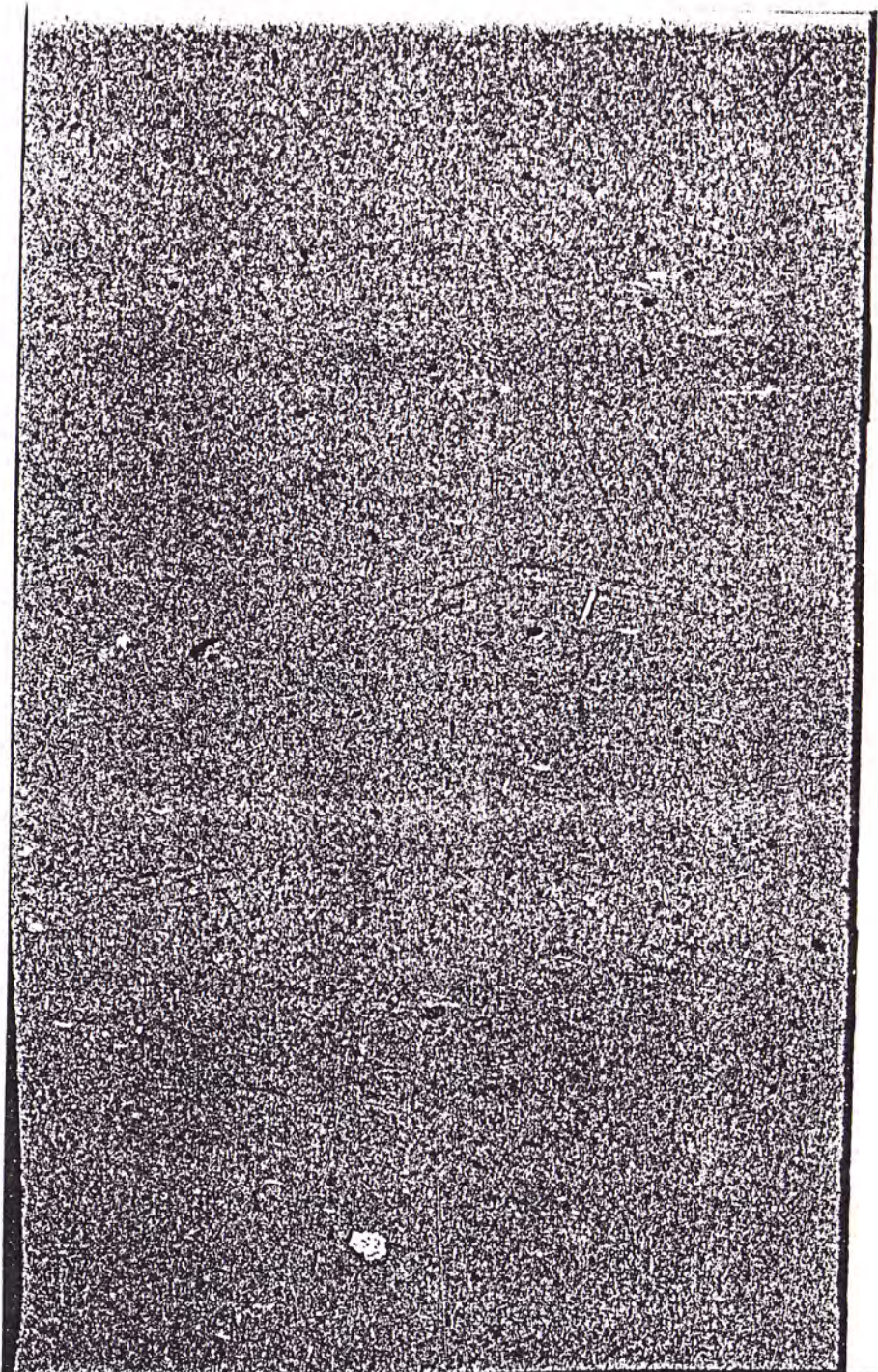
二段

32848 三二八四八

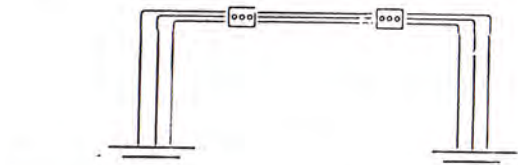
jì
祭
shān
三

jiāng
江
niáng jiào zǐ
娘 教 子

32849 三二八四九



miàn shuāng shì jūn pán chàng sī gōng bēn
面雙是均盤唱司公本



zhēn gāng yòng bù pán chàng dài bǎi
針鋼用不盤唱代百

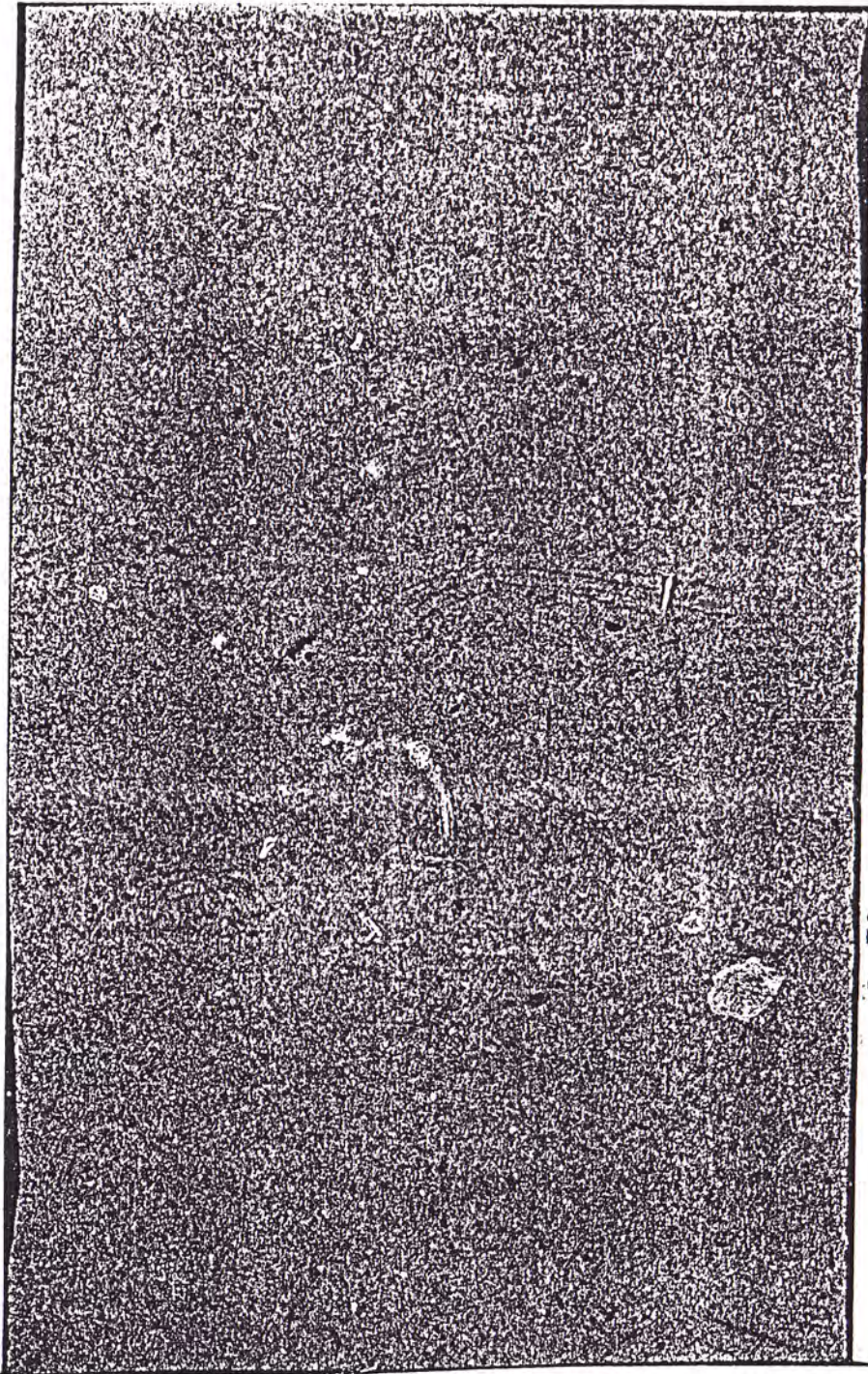
bǎi
百
dài
代
gōng
公
sī
司



gào guǎng kàn qǐng
告 廣 看 請

bǎi
百
dài
代
gōng
公
sī
司

啓者本公司話匣以來久蒙 士商賞購名馳四遠
聞頃有他行仿造本公司寶石針寄售其針與本公
司唱盤損傷最大特告 士商所有經購本公司話
匣者必須專用本公司出音竟頭及金鋌寶石針唱
之無錯又聞別行改造一兩用出音竟頭業經查驗
實有傷損唱盤之故耳務望 士商如買百代話匣
總得專用百代出音竟頭切勿更改爲要特此聲明



xiong shan li
雄 三 李

shu kuai jian
書 快 箭
32680-1 三二六八〇一 借 箭
32680-2 三二六八〇二 借 箭 二段

xing wan li
興 萬 李
xuan si bian qiao
絃 絲 變 巧

chui yang hao
吹 洋 號
32649 三二六四九
32650 三二六五〇 風 流 磬 口 X

le yin ya tong
樂 音 雅 同
chui he

yin he le
音 合 樂
32697 三二六九七
32698 三二六九八 一 進 宮

shou chui min ba
手 吹 名 八
yin he ba
音 合 八

yan lu da le
雁 落 大 樂
32641 三二六四一
32642 三二六四二 鶴 齡

lu mu gu da diao shi
錄 目 鼓 大 調 時

rong er shong
榮 二 宋

du zhan hua kui
獨 占 花 魁
32644-1 三二六四四一
32644-2 三二六四四二 獨 占 花 魁 二段

hong jin zhang
紅 金 張

nu shang huai
奴 女 傷 懷
32636 三二六三六
32637 三二六三七 奴 女 托 夢 二段

feng da kong da
鳳 大 榮 大

diao dang chang he
調 蕩 唱 合
da lian xiang
打 連 香
32639 三二六三九
32640 三二六四〇 說 西 話

niu san wang
妞 三 王

liu bei guo jiang
劉 備 過 江
32632-1 三二六三二一
32632-2 三二六三二 劉 備 過 江 二段

ān 安 fú 福 gāo 高

32737 三二七三七 酸 棗 林
32738 三二七三八 xiāng 襄 yáng 陽 chéng 城

yún 雲 lú 茹 zhū 朱

32741 三二七四一 xiào 孝 gǎn 憾 tiān 天
32742 三二七四二 pǔ 蒲 guān 關

yún 雲 bǎo 寶 xiè 謝

32743 三二七四三 chéng 城 dū 都
32744 三二七四四 mù 罵 cháo 曹

yuán 元 dà 大 guàn 貫

32749 三二七四九 huáng 黃 jīn 金 tái 台
32750 三二七五〇 nà 鬧 fǔ 府

zǐ 子 dá 達 xiǎo 小

32663 三二六六三 shí 十 bā 八 chē 扯
32664 三二六六四 jiàn 劍 fēn 峯 shān 山

xióng 雄 sān 三 lǐ 李

32675 三二六七五 shí 拾 huáng 黃 jīn 金
32676 三二六七六 wū 烏 pán 盆 jì 計

lù 錄 mù 目 huáng 簧 èr 二

shān 山 xiù 秀 jīn 金

32716 三二七一六 牧 虎 關
32717 三二七一七 cì 刺 wáng 王 liáo 僚

lú 如 jùn 俊 dé 德

32718 三二七一八 fēi 飛 hǔ 虎 shān 山
32719 三二七一九 jiān 監 jiǔ 酒 lín 令

shān 山 dé 德 láng 郎

32724 三二七二四 zhuō 錫 měi 美 àn 案
32725 三二七二五 tiān 天 shuǐ 水 guān 關

fēn 峯 shòu 壽 liú 劉

32728 三二七二八 pēn 碰 bēi 碑
32729 三二七二九 mù 穆 kē 科 zài 寨 shān 山 hé 合

qīng 青 yù 玉 gēn 耿

32732 三二七三二 yuán 輓 mén 門
32733 三二七三三 yù 玉 mén 門 guān 關

lú 茹 xiǎo 小 mèn 孟

32735 三二七三五 hóng 洪 yáng 羊 dòng 洞
32736 三二七三六 jiào 教 zǐ 子

翠 璃 玻
chui li bo

32681-1 三二六八一- 教 子
32681-2 三二六八一- 教 子 二段

福 榮 小
fu rong xiao
32694-1 三二六九四- 南 北 合
32694-2 三二六九四- 南 北 合 二段

仙 鳳 張
xian feng zhang
32654 三二六五四 大 登 殿
32655 三二六五五 忠 孝 牌

芬 翠 林
fen cui lin
32687-1 三二六八七- 拾 萬 金
32687-2 三二六八七- 拾 萬 金 二段

仙 菊 紅 山 德 王
xian ju hong shan de wang
32668-1 三二六六八- 小 上 坡
32668-2 三二六六八- 小 上 坡 二段

錄 目 子 擲

紅 元 元
hong yuan yuan
32657 三二六五七 探 母
32665 三二六六五 戰 北 原

紅 禿 小 紅 元 元
hong tu xiao hong yuan yuan
32656-1 三二六五六- 南 天 門
32656-2 三二六五六- 南 天 門 二段

紅 月 月
hong yue yue
32677-1 三二六七七- 斬 子
32677-2 三二六七七- 斬 子 二段

福 榮 小 紅 月 月
fu rong xiao hong yue yue
32696-1 三二六九六- 三 疑 計
32696-2 三二六九六- 三 疑 計 二段

紅 肉 驢
hong rou lu
32670 三二六七〇 闌 王 樂
32671 三二六七一 賣 皮 絃

sī gōng yǐng diàn qì jī yīn liú dài bǎi
 司公影電器機音留代百

shì chàng běn
 是唱本
shuāng pán gōng
 雙盤公
miàn jūn sī
 面均司



hóng yuán yuán
 紅元元

yòng chàng běn
 用唱本
gāng pán gōng
 鋼盤公
zhēn bù sī
 針不司



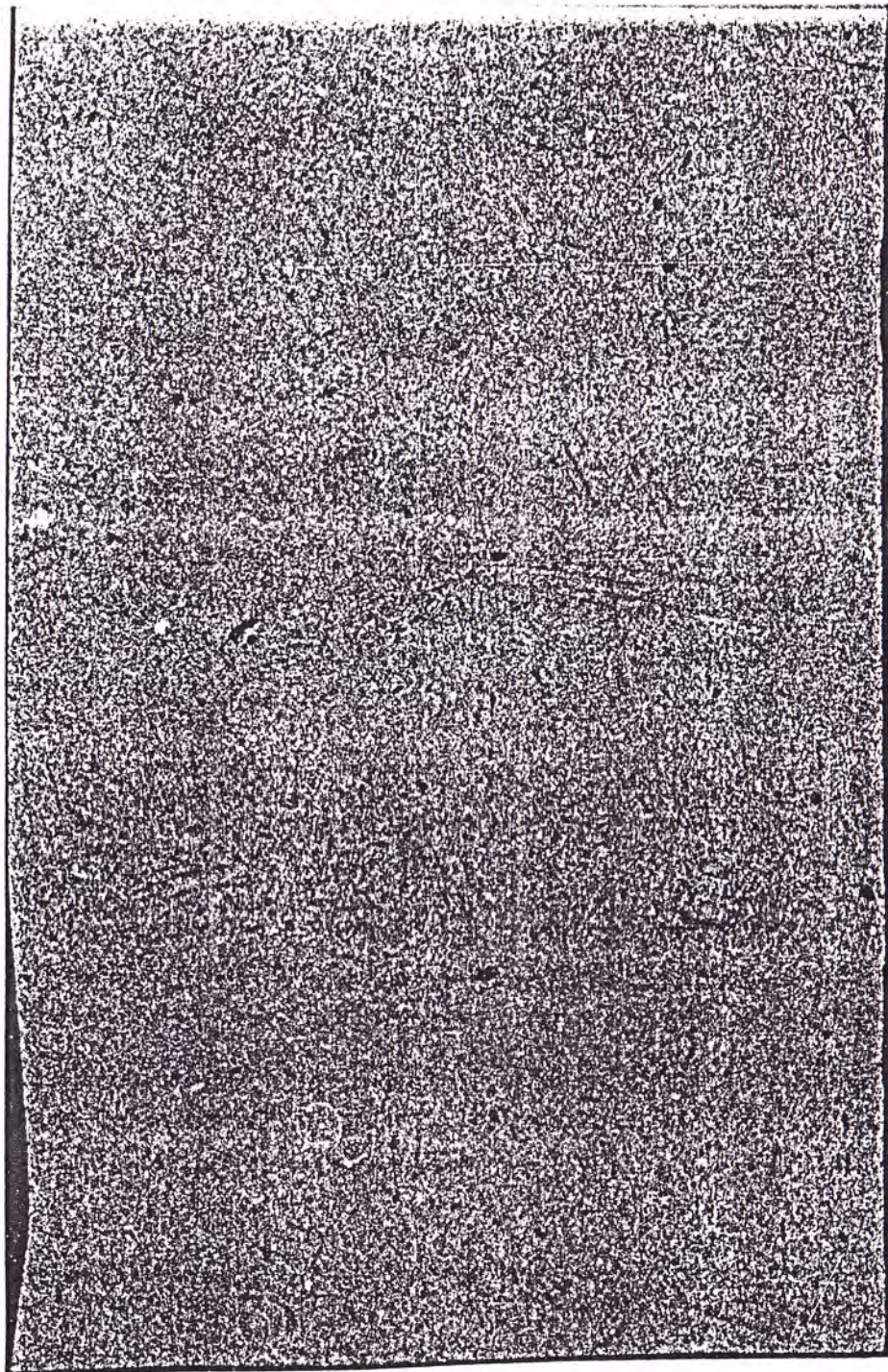
fú lóng xiǎo
 福榮小



gào guǎng kàn kàn
告 廣 看 看



本公司唱片係用寶石針轉動發出聲音與原唱者無異并且貨高價廉決非他樣可比凡本公司所售之唱片皆係頭等名角所上一經發音即可稍出原音所唱之原因與本人無異本公司敢保所登之名目俱係本人決無假冒所上華洋片子共有二萬餘種總之百代公司話片唱盤製造精妙人所共知前在法京博覽會得有頭等賞牌為證無論零買躉批格外克己以期久遠焉再者另有天津北京廣東上海漢口廈門各樣名角曲本可隨時索觀樣本耳



lián cuì dà wàn
蓮翠大萬

ài ài lín
媛媛林

32866

三二八六六

chàng yǎn lín bēi
唱演陵碑

32867

三二八六七

hóng yáng dòng
洪羊洞

huā xiān shuǐ
花仙水

zhōng tiān wǎng
中天汪

32868

三二八六八

làng zǐ tí qiú
浪子踢球

32869

三二八六九

jì jiang
祭江

huā dān mù
花丹牡

zhōng tiān wǎng
中天汪

32870-1

三二八七〇

hé guò guān
合過關

32870-2

三二八七〇

guò guān
過關二段

yīng xiù tián
英秀田

kūi hōng yú
奎洪余

32871

三二八七一

zhān xióng xìn
斬雄信

32872

三二八七二

hóng xiān guān
虹貫關

lín jīn xiǎo
林金小

yuan hong yu
元洪余

32850

三二八五六

liǎng láng shān
兩狼山

32857

三二八五七

bái mén lóu
白門樓

yuan hong yu
元洪余

tāng yu xiao
堂玉小

32858

三二八五八

yān dǎ gǔ mǎ chāo
演打鼓罵曹

32859

三二八五九

qiāo fǔ qiú jì
喬府求計

kūi wén xiǎo
奎文小

zhū bǎo lín
珠寶林

32860

三二八六〇

mù yān jiù mǔ
目蓮救母

32861

三二八六一

tàn yīn shān
探陰山

yù jīn dà wáng
玉金大王

shèng cháng xiǎo
勝長小

32862

三二八六二

shuāng bāo àn
雙包案

32863

三二八六三

shàng jìn gōng
上進宮

huā jīn tián
花金田

shèng cháng xiǎo
勝長小

32864

三二八六四

hēi fēng pà
黑風怕

32865

三二八六五

bā yì tú
八義圖

bān mǐn xīn fú kǒu hàn
班 名 星 福 口 漢

chù shuāng xiǎo guì liú
處 雙 小 桂 劉
kūn wén xiǎo
奎 文 小
huā jīn xiǎo
花 金 小

chàng 唱 hé 合
chú 除 shàng 上
èr 二 jìn 進
hài 害
gōng 宮

32850 三二八五〇
32851 三二八五一

huā jīn xiǎo lín guì liú
花 金 小 林 桂 劉

chàng 唱 yǎn 演
xuě 雪 bēi 杯 yuán 圓

32852 三二八五二
32853 三二八五三

jì 祭 jiāng 江

xǐ wàng chén zhōng tiān wàng
喜 望 陳 中 天 汪
lín jīn xiǎo huā dàn mù
林 金 小 花 丹 牡

chàng 唱 hé 合
dǎ 打 huā 花 gǔ 鼓
shǒu 首 yáng 陽 shān 山

32854 三二八五四
32855 三二八五五

shān shān shān zhōu
山 珊 珊 周
shān shān zhōu qīn bù lín
山 珊 周 青 步 林

chàng 唱 hé 合
mǎ 馬 làng 浪 dǎng 蕩

32818-1 三二八一八 一
32818-2 三二八一八 二

gān 杆 jiǎo 脚 zuò 做 qīn 親
gān 杆 jiǎo 脚 zuò 做 qīn 親

32819-1 三二八一九 一
32819-2 三二八一九 二

sì 四 zì 字 quàn 勸 piào 嫖
sì 四 zì 字 quàn 勸 piào

32820-1 三二八二〇 一
32820-2 三二八二〇 二

fāng xiù wú qīn bù lín
芳 秀 吳 青 步 林

chàng 唱 hé 合
luó 羅 mèi 夢
chǎo 草 tuán 團

32813 三二八一三
32815 三二八一五

dì 棣 xiǎo 筱 zhāng 張
sūn 蓀 jú 菊 yè 葉 dì 棣 xiǎo 筱 zhāng 張

chàng 唱 hé 合
dǎ 打 dǎ 打 qí 齋 fàn 飯
dàng 蕩 hū 湖 fàn 飯
dàng 蕩 hū 湖 chuán 船

32824-1 三二八二四 一
32824-2 三二八二四 二

32825-1 三二八二五 一
32825-2 三二八二五 二

青 步 林

- 32801 三二八〇一 租界禁煙間
- 32800 三二八〇六 怕家婆
- 32800-1 三二八〇九一 夷場賦
- 32809-2 三二八〇九二 夷場賦 二段
- 32808 三二八〇八 大跑馬
- 32810 三二八一〇 茶會五更
- 32816 三二八一六 躍踢賦
- 32821 三二八二一 時露大姐

香 芝 杜 青 步 林

- 32804-1 三二八〇四一 上海大罷市
- 32804-2 三二八〇四二 上海大罷市 二段
- 32814-1 三二八一四一 探親相罵
- 32814-2 三二八一四二 探親相罵 二段
- 32812 三二八一二 看燈
- 32828 三二八二三 道士賦

錄 目 海 上

青 步 林

- 32800-1 三二八〇〇一 家稽滑一第南江
- 32800-2 三二八〇〇二 堂子景緻 二段
- 32802-1 三二八〇二一 上海大潮水
- 32802-2 三二八〇二二 上海大潮水 二段
- 32803-1 三二八〇三一 不做官
- 32803-2 三二八〇三二 不做官 二段
- 32805-1 三二八〇五一 改良蕩湖船
- 32805-2 三二八〇五二 改良蕩湖船 二段
- 32807-1 三二八〇七一 女改良
- 32807-2 三二八〇七二 女改良 二段
- 32811-1 三二八一一一 禁小先生
- 32811-2 三二八一一二 禁小先生 二段
- 32817-1 三二八一七一 奶奶經
- 32817-2 三二八一七二 奶奶經 二段
- 32822-1 三二八二二一 文明五更
- 32822-2 三二八二二二 文明五更 二段

jiě xiǎo bǎo wu zhāng
姐 小 寶 五 張

- 32820-1 三二八二六一 採 桑
- 32820-2 三二八二六二 採 桑 二段
- 32827 三二八二七 翠 屏 山
- 32828 三二八二八 二 進 宮
- 32829 三二八二九 思 凡
- 32830 三二八三〇 喬 醋
- 32845 三二八四五 金 殿 裝 瘋
- 32846 三二八四六 落 花 園
- 32847-1 三二八四七一 彩 樓 配
- 32847-2 三二八四七二 彩 樓 配 二段
- 32848 三二八四八 祭 江
- 32849 三二八四九 三 娘 教 子

qīn jùn guì
卿 俊 貴

- 32831 三二八三一 狀 元 譜
- 32832 三二八三二 慶 頂 珠
- 32833 三二八三三 洪 羊 洞
- 32834 三二八三四 八 天 鏈
- 32835 三二八三五 李 陵 碑
- 32836 三二八三六 桑 園 寄 子
- 32837 三二八三七 空 城 計 (貴俊卿)
- 32844 三二八四四 御 菓 園 (劉永春)

chūn yǒng liú
春 永 劉

- 32838 三二八三八 草 橋 關
- 32839 三二八三九 白 良 關
- 32840 三二八四〇 沙 佗 國
- 32841 三二八四一 劍 美 案
- 32.42 三二八四二 黑 風 怕
- 32843 三二八四三 劍 判 官

mí rén wàn zǐ má zhāng
迷 人 萬 子 麻 張

Yǎn 演
shuāng 雙
fā mià duì lián
發 賣 對 聯
dēn mī yǔ yīn
燈 謎 語 隱
qiǎo dài chūn liáo
巧 對 春 聯
jiē fēn qián liáng
接 封 錢 糧

32572 三二五七二
32573 三二五七三
32574 三二五七四
32575 三二五七五

xiān xiǎo zhāng
軒 筱 張

Yǎn 演
xiú wǔ cháo
遊 武 廟
dān dāo huì
單 刀 會
dēn xià qūn fū
燈 下 勸 夫
dēn xià qūn fū 二段
chāo chuán jié jiàn
草 船 借 箭
huà róng dào
華 容 道

32579 三二五七九
32580 三二五八〇
32581-1 三二五八一
32581-2 三二五八一 二段
32582 三二五八二
32583 三二五八三

yǒu piào jūn jīn qǐn yuē
友 票 郡 津 請 約

wǔ yīn lián dàn
五 音 連 彈
mei hua da gu shi bu xian
梅花大鼓十不閒

32588 三二五八八
32589 三二五八九

xǐ shùn dù
喜 順 杜

Yǎn 演
biān dǎ lǚ huā
鞭 打 蘆 花
cǎo chuán jié jiàn
草 船 借 箭
shān xī wǔ gēn
山 西 五 更
jī nǚ bēi shāng
妓 女 悲 傷

32561 三二五六一
32562 三二五六二
32563 三二五六三
32564 三二五六四

yù dà xiè
玉 大 謝

Yǎn 演
shào jūn chū shài
昭 君 出 賽
shào jūn chū shài 二段
zì qiáng zhuàn
自 強 傳
xiǎo hēi mǎ
小 黑 驢

32578-1 三二五七六一
32578-2 三二五七六二
32577 三二五七七
32578 三二五七八

shùn lǚ gāo
順 六 高

Yǎn 演
tīng qín
聽 琴
jī nǚ shàng fēn
妓 女 上 坡
hōng yàn shāo shū
鴻 雁 捎 書

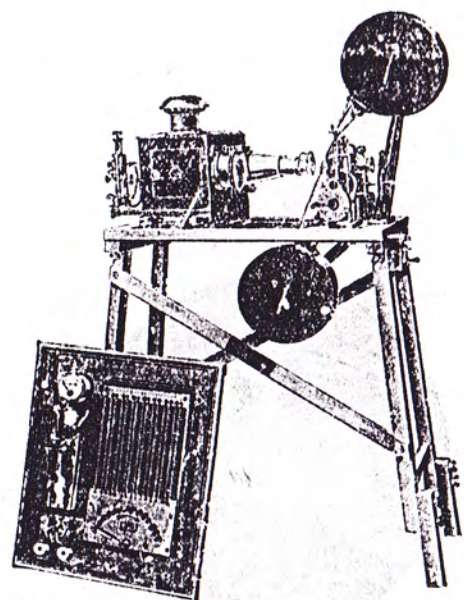
32565 三二五六五
32566 三二五六六
32567-1 三二五六七一
32567-2 三二五六七二

		娥 ^é 部	翠 ^{cuì} 慶 ^{qīng} 下 ^{xià}	于 ^{yú} 同 ^{tóng} 棋 ^{qí}	
32627-1	三二六二七		下	棋	
32627-2	三二六二七		下	棋	二段
32628-1	三二六二八		嘆 ^{tàn}	情 ^{qíng} 樓 ^{lóu}	
32628-2	三二六二八		嘆	情 樓	二段
		福 ^{fú} 部	金 ^{jīn} 華 ^{huá}	大 ^{dà} 中 ^{zhōng}	
32590	三二五九〇		右 ^{yòu}	搖 ^{yáo} 心 ^{xīn}	
32591	三二五九一		嫖 ^{piào} 客 ^{kè}	收 ^{shōu} 心 ^{xīn}	
32592	三二五九二		學 ^{xué}	熱 ^{rè} 客 ^{kè}	
32598	三二五九三		切 ^{qiē}	跳 ^{tiào} 槽 ^{cáo}	
		子 ^{zǐ} 部	金 ^{jīn} 華 ^{huá}	孟 ^{mèng} 中 ^{zhōng}	
32594	三二五九四		後 ^{hòu}	悔 ^{huǐ} 月 ^{yuè}	
32595	三二五九五		切 ^{qiē}	十 ^{shí} 二 ^{èr} 月 ^{yuè}	
32596	三二五九六		挑 ^{tiāo}	眼 ^{yǎn}	
32597	三二五九七		思 ^{sī}	想 ^{xiǎng}	
		環 ^{huán} 部	金 ^{jīn} 華 ^{huá}	陳 ^{chén} 中 ^{zhōng}	
32631-1	三二六三一		西	廂 ^{xiāng}	
32631-2	三二六三一		西	廂	二段

		翠 ^{cuì} 部	寶 ^{bǎo} 順 ^{shùn}	王 ^{wáng} 永 ^{yǒng}	
32508-1	三二五九八		妓 ^{jī} 女 ^{nǚ}	思 ^{sī} 想 ^{xiǎng}	
32508-2	三二五九八		妓 女	思 想	二段
32509-1	三二五九九		妓 女	自 ^{zì} 嘆 ^{tàn}	
32509-2	三二五九九		妓 女	自 嘆	二段
32600-1	三二六〇〇		南 ^{nán}	陽 ^{yáng} 關 ^{guān}	
32600-2	三二六〇〇		南 陽	關	二段
		蘭 ^{lán} 部	翠 ^{cuì} 順 ^{shùn}	周 ^{zhōu} 永 ^{yǒng}	
32568	三二五六八		學 ^{xué}	熱 ^{rè} 客 ^{kè}	
32569	三二五六九		熟 ^{rè} 客 ^{kè}	挑 ^{tiāo} 眼 ^{yǎn}	
32570	三二五七〇		晚 ^{wǎn}	口 ^{kǒu} 令 ^{lìng}	
32571	三二五七一		南 ^{nán}	陽 ^{yáng} 關 ^{guān}	
		榮 ^{róng} 班 ^{bān}	翠 ^{cuì} 合 ^{hé}	張 ^{zhāng} 義 ^{yì}	
32584	三二五八四		七 ^{qī}	月 ^{yuè} 歸 ^{guī}	
32585	三二五八五		喜 ^{xǐ}	榮 ^{róng} 歸 ^{guī}	
32586	三二五八六		孟 ^{mèng}	蘭 ^{lán} 會 ^{huì}	
32587	三二五八七		五 ^{wǔ}	更 ^{gēng}	

32608	三二六〇八	黑班	張鳳表功
32609	三二六〇九	紅班	張鳳表功
32623	三二六二二	紅班	張鳳表功
32624	三二六二四	紅班	張鳳表功
32625	三二六二五	紅班	張鳳表功
32626	三二六二六	紅班	張鳳表功
32620	三二六二〇	且班	且三小
32621	三二六二一	且班	且三小
32622	三二六二二	且班	且三小
32622	三二六二二	且班	且三小
32620	三二六二九	且班	且三小
32630	三二六三〇	且班	且三小

錄目津京			
32601-1	三二六〇一	瑞班	瑞吉李
32601-2	三二六〇二	瑞班	瑞吉李
32602	三二六〇二	瑞班	瑞吉李
32603	三二六〇三	瑞班	瑞吉李
32604	三二六〇四	瑞班	瑞吉李
32605	三二六〇五	瑞班	瑞吉李
32610	三二六一〇	奎班	奎文白
32611	三二六一一	奎班	奎文白
32612	三二六一二	奎班	奎文白
32613	三二六一三	奎班	奎文白
32614	三二六一四	奎班	奎文白
32615	三二六一五	奎班	奎文白
32616	三二六一六	奎班	奎文白
32617	三二六一七	奎班	奎文白



Sī gōng yīn diàn qì jī yīng liú dài bǎi
 司公影電器機音留代百

shì chàng běn
 是唱本
 shuāng pán gōng
 雙盤公
 miàn jūn sī
 面均司



fāng lián hé
 紡蓮何

yòng chàng běn
 用唱本

gāng pán gōng
 鋼盤公
 zhēn bù sī
 針不司

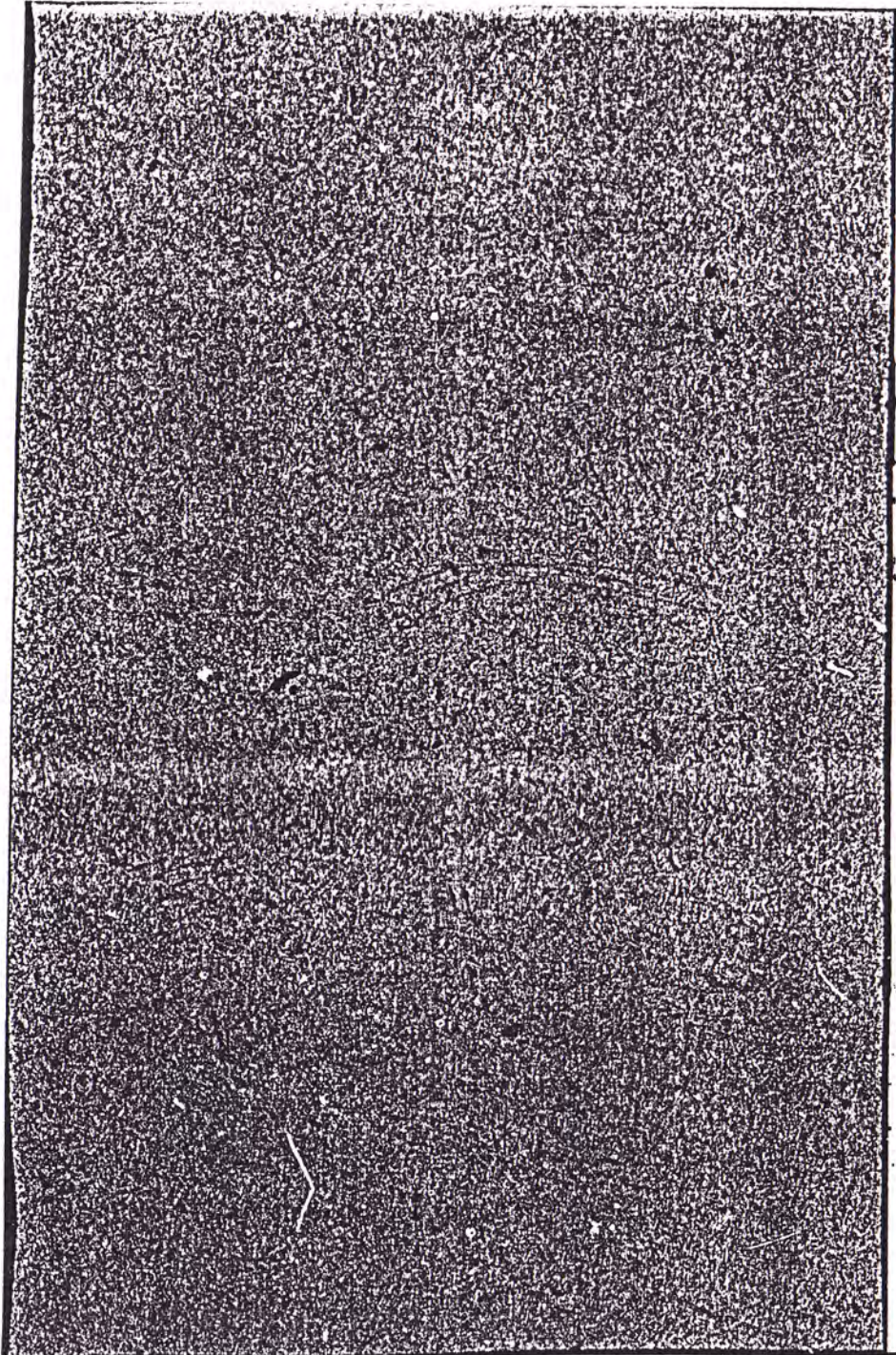


hóng ròu lú
 紅肉驢

bai
百
dai
代
gong
公
si
司

本公司金鋼鑽針留聲機器為無上之美品歷
來暢銷五大洲久已譽滿全球茲又新發明一
種無喇叭各樣機器更屬異常出色玲瓏利便
巧妙無儔業經昇赴英法德美比奧等國博覽
會競賽蒙獎金牌推為世界話匣極品之大特
色云

本主人啓

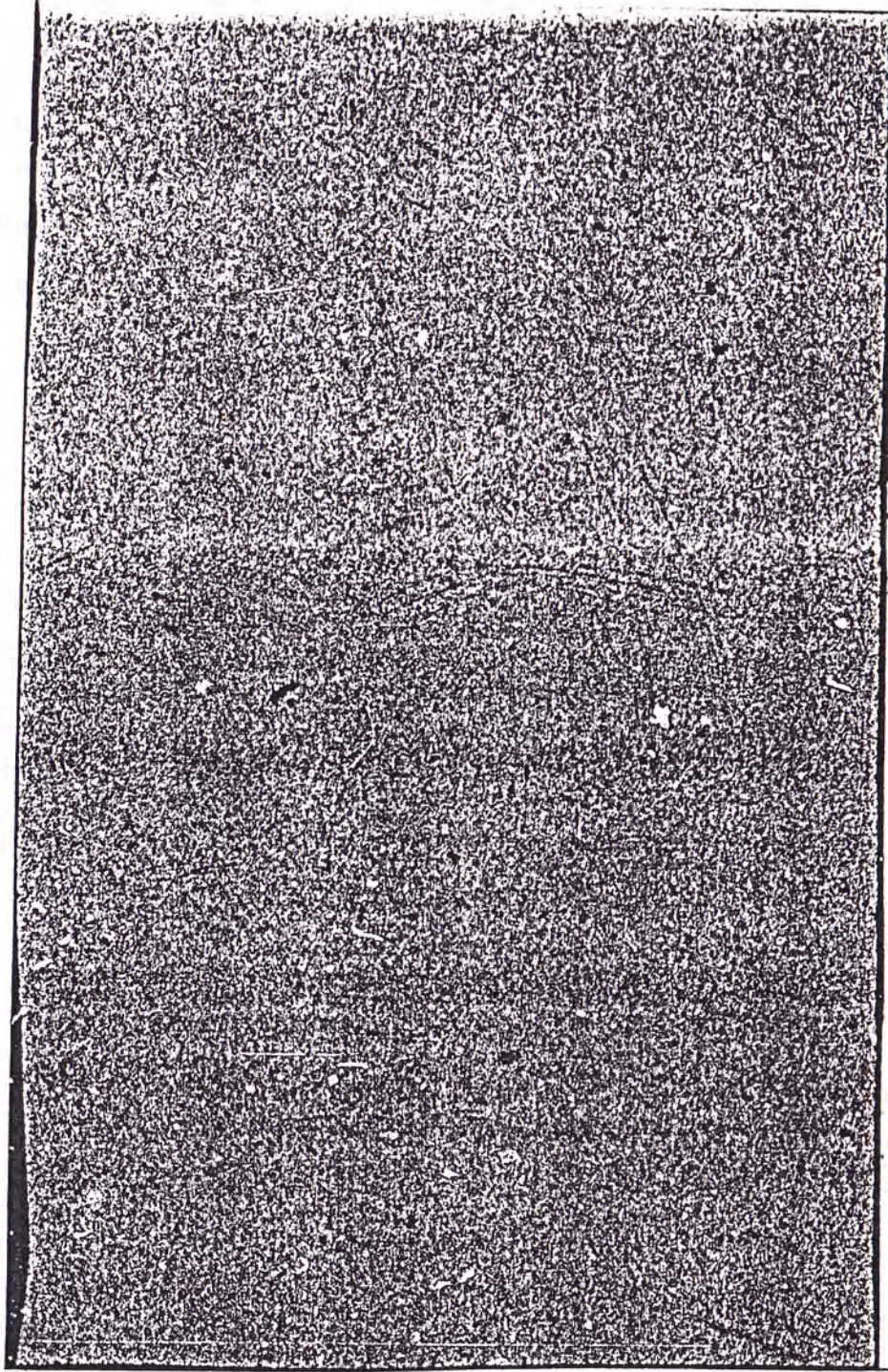


bǎi
dài
gōng
sī

百代公司

本公司金鋼鑽針留聲機器為無上之美品歷
 來暢銷五大洲久已譽滿全球茲又新發明一
 種無喇叭各樣機器更屬異常出色玲瓏利便
 巧妙無儔業經昇赴英法德美比奧等國博覽
 會競賽蒙獎金牌推為世界話匣極品之大特
 色云

本主人啓



qín fèng mǎi hóng jīn zhāng
琴 鳳 寶 紅 金 張
唱 合

32710-1 三二七-〇 美 女 思 情
32710-2 三二七-〇 美 女 思 情 二段

fèng dà měi nǚ sī qíng
鳳 大 榮 大
唱 合

32700 三二七〇〇 魂 不 在
32701 三二七〇一 九 連 環

qīng xiǎo yāo
卿 筱 姚

32659-1 三二六五九 照 九 宵
32659-2 三二六五九 照 九 宵 二段

niǚ sān wáng
妮 三 王

32633 三二六三三 倒 十 字
32634 三二六三四 小 黑 牛

xīng wàn lǐ
興 萬 李

32651 三二六五一 絃 絲 變 巧 小 蓮 芬 斷 橋
32652 三二六五二 十 不 閑

gào guāng kàn qǐng
告 廣 看 請

bǎi dài gōng sī
百 代 公 司

啓者本公司現由巴黎本廠新到加大出音
針頭此針頭以上之針盤較前更爲響亮製
法精良由其輕巧所發之音尤清而切且不
致有傷損唱盤之弊凡係有本行自造之機
器不論大小均可隨便更換原定之價亦甚
便宜祈主顧賞購試驗方知言之不謬也特
此佈告
本主人啓

時調大鼓目錄

		^{róng} 榮	^{èr} 二	^{shōng} 宋	
32643-1	三二六四三	^{you} 遊	^{wu} 武	^{chao} 廟	
32643-2	三二六四三	遊	武	廟	二段
		^{fu} 福	^{chui} 翠	^{liu} 劉	
32635-1	三二六三五	^{gu} 古	^{mai} 賣	^{da} 大	^{ma} 馬
32635-2	三二六三五	賣	賣	大	馬 二段
		^{yu} 玉	^{dai} 黛	^{yang} 楊	
32647	三二六四七	^{shu} 繡	^{hu} 荷	^{bao} 包	
32648	三二六四八	^{re} 熱	^{ke} 客	^{kai} 開	^{fang} 謗
		^{huan} 環	^{jin} 金	^{chen} 陳	
32652-1	三二六五三	^{ji} 妓	^{nv} 女	^{bei} 悲	^{qiu} 秋
32653-2	三二六五三	妓	女	悲	秋 二段
		^{xi} 喜	^{er} 二	^{liu} 劉	
32661-1	三二六六一	^{shuai} 摔	^{jing} 鏡	^{jia} 架	
32661-2	三二六六一	摔	鏡	架	二段

元連翟 紅元元賽

		^{chou} 唱	^{he} 合		
32714-1	三二七一四	^{qing} 清	^{fen} 風	^{ting} 亭	
32714-2	三二七一四	清	風	亭	二段
		^{hong} 紅	^{chui} 翠	^{zhang} 張	
32692-1	三二六九二	^{mu} 牧	^{yang} 羊	^{juan} 卷	
32692-2	三二六九二	牧	羊	卷	二段
		^{tong} 童	^{yun} 雲	^{xiao} 小	
32685-1	三二六八五	^{jiang} 江	^{dong} 東	^{ji} 計	
32685-2	三二六八五	江	東	計	二段
		^{ying} 英	^{chui} 翠	^{ling} 林	
32688	三二六八八	^{shang} 桑	^{yuan} 園	^{hui} 會	
32689	三二六八九	^{duan} 斷	^{qiao} 橋		
		^{hong} 紅	^{yuan} 元	^{yuan} 元	^{shai} 賽
32713-1	三二七一三	^{zhan} 斬		^{zi} 子	
32713-2	三二七一三	斬		子	二段
		^{mian} 面	^{chang} 場	^{ban} 班	^{quan} 全
32666	三二六六六	^{da} 打	^{tou} 頭	^{chang} 場	
32667	三二六六七	^{da} 大	^{yi} 一	^{zhi} 枝	^{hua} 花

錄 目 子 挪

	^{hóng} 紅	^{xiǎo} 小	^{hóng} 紅	^{yuán} 元	^{yuán} 元
32709-1	三二七〇九一	牧唱	合	羊卷	羊卷
32709-2	三二七〇九二	牧	合	羊卷	羊卷 二段
32707	三二七〇七	^{hóng} 紅	^{xiǎo} 小	^{qǐ} 起	^{jiě} 解
32708	三二七〇八	燒	骨	骨	計
32678	三二六七八	^{hóng} 紅	^{yuè} 月	^{yuè} 月	^{gōng} 宮
32679	三二六七九	大	大	大	大
32682-1	三二六八二一	^{cuì} 翠	^{lú} 璃	^{bō} 玻	^{yuán} 元
32682-2	三二六八二二	女	女	女	元 二段
32690-1	三二六九〇一	^{tīn} 廷	^{luì} 瑞	^{zhào} 趙	^{tú} 圖
32690-2	三二六九〇二	津	津	津	圖 二段
32695-1	三二六九五	^{fú} 福	^{róng} 榮	^{xiǎo} 小	^{kǔ} 苦
32695-2	三二六九五	苦	苦	苦	苦 二段

告 廣 看 看



本公司唱片係用寶石針轉動發出聲音與原唱者無異并且貨高價廉決非他樣可比凡本公司所售之唱片皆係頭等名角所上一經發音即可抽出原音所唱之原因與本人無異本公司敢保所登之名目俱係本人決無假冒所上華洋片子共有二萬餘種總之百代公司話片唱盤製造精妙人所共知前在法京博覽會得有頭等賞牌為證無論零買整批格外克己以期久遠焉再者另有天津北京廣東上海漢口廈門各樣名角曲本可隨時索觀樣本耳

華英

Sī gōng yǐn diàn qì jī yīn liú dài bǎi
 司公影電器機音留代百

shì chāng běn
 是 唱 本
 shuāng pán gōng
 雙 盤 公
 miàn jūn sī
 面 均 司



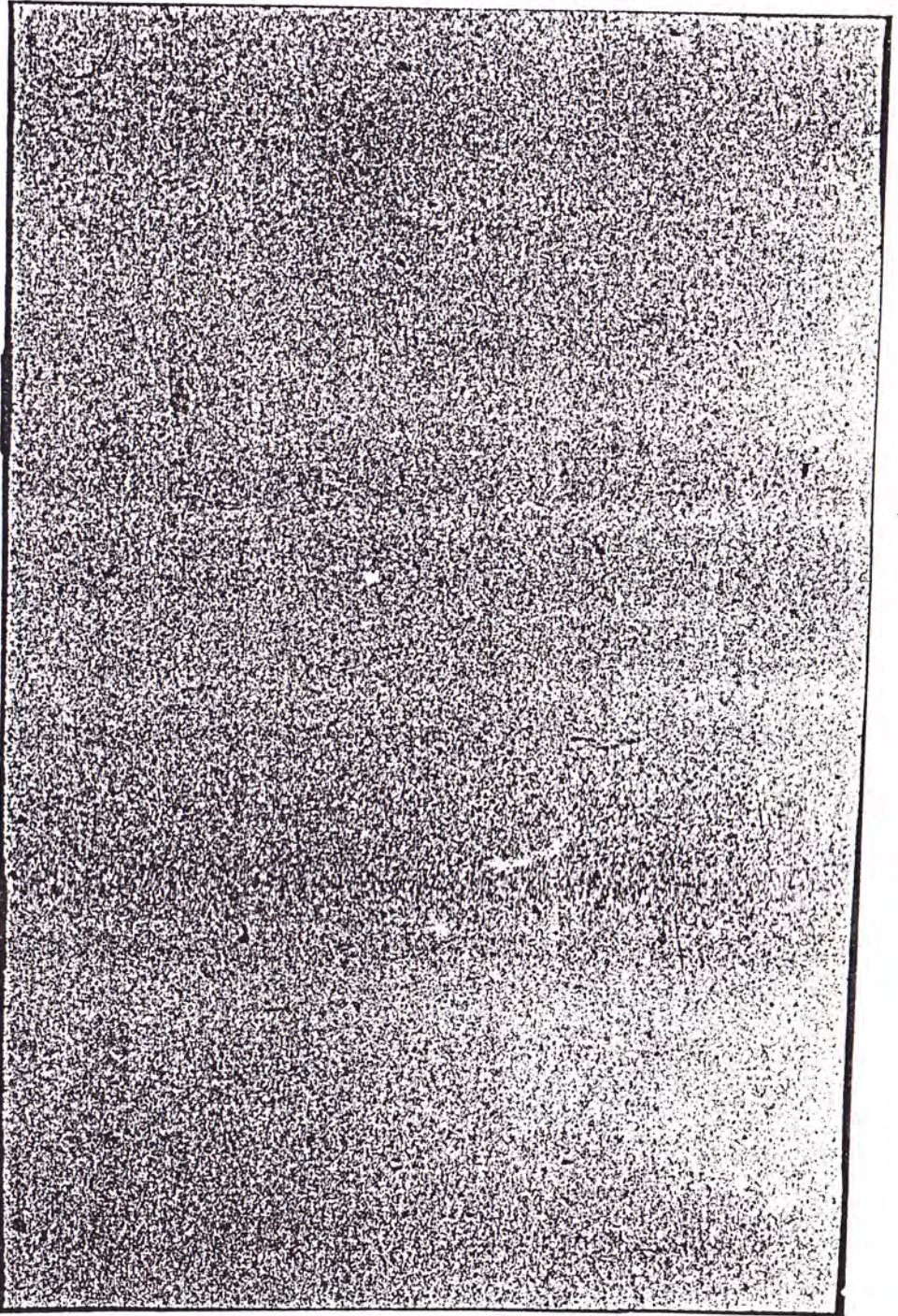
zǐ dà xiǎo
 子 達 小

yāng chāng běn
 用 唱 本
 gāng pán gōng
 鋼 盤 公
 zhēn bù sī
 針 不 司



hóng yuè yuè
 紅 月 月

此係第四册新片目錄尚有第一二三册及總册目錄



商 法
Sī gōng yǐng diàn qì jī yīn liú dài bǎi
司 公 影 電 器 機 音 留 代 百
lù mù cè èr dì
錄 目 冊 二 第

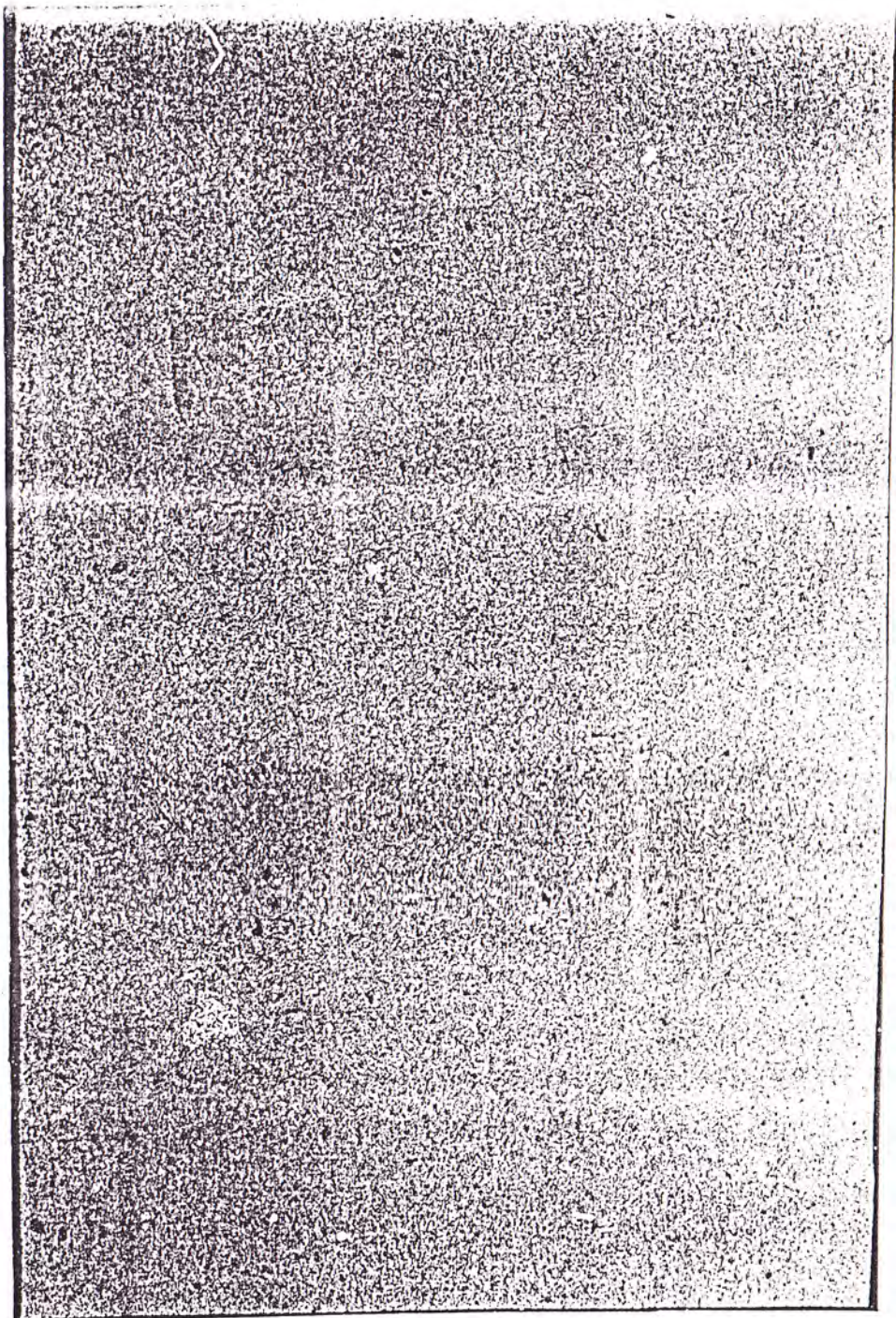
Shuāng
雙
miàn
面
Chàng
唱
piàn
片

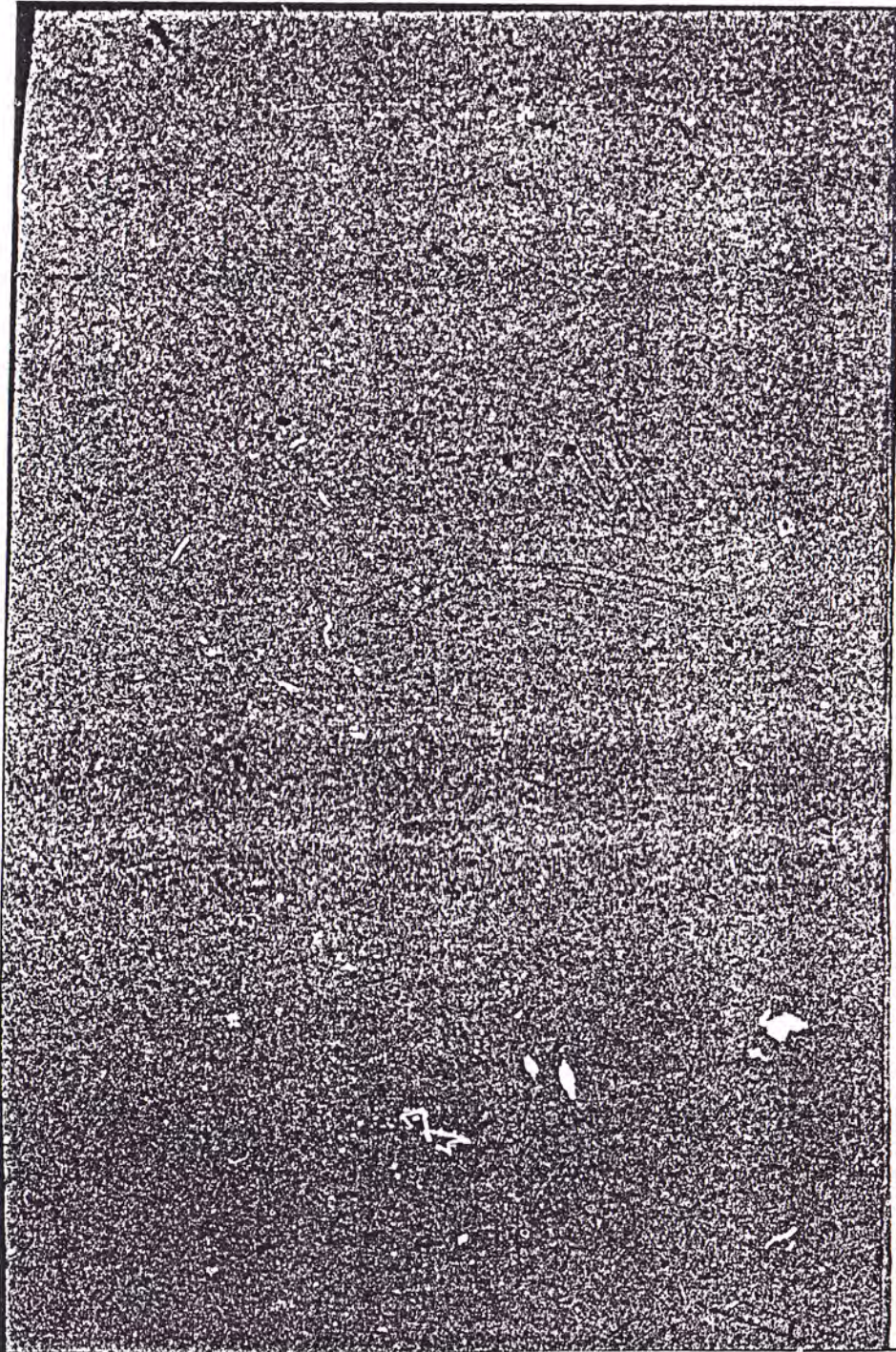
yī kě dī diǎng liǎng
一 可 抵 兩

bǎi
百
dài
代
gōng
公
sī
司

Jīn
金
gāng
鋼
zàn
鑽
zhēn
針

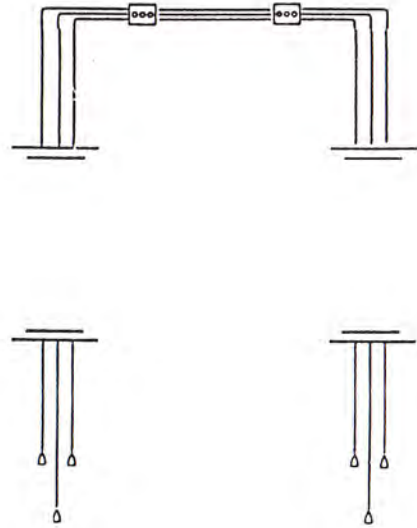
bù yòng diào huàn
不 用 掉 換





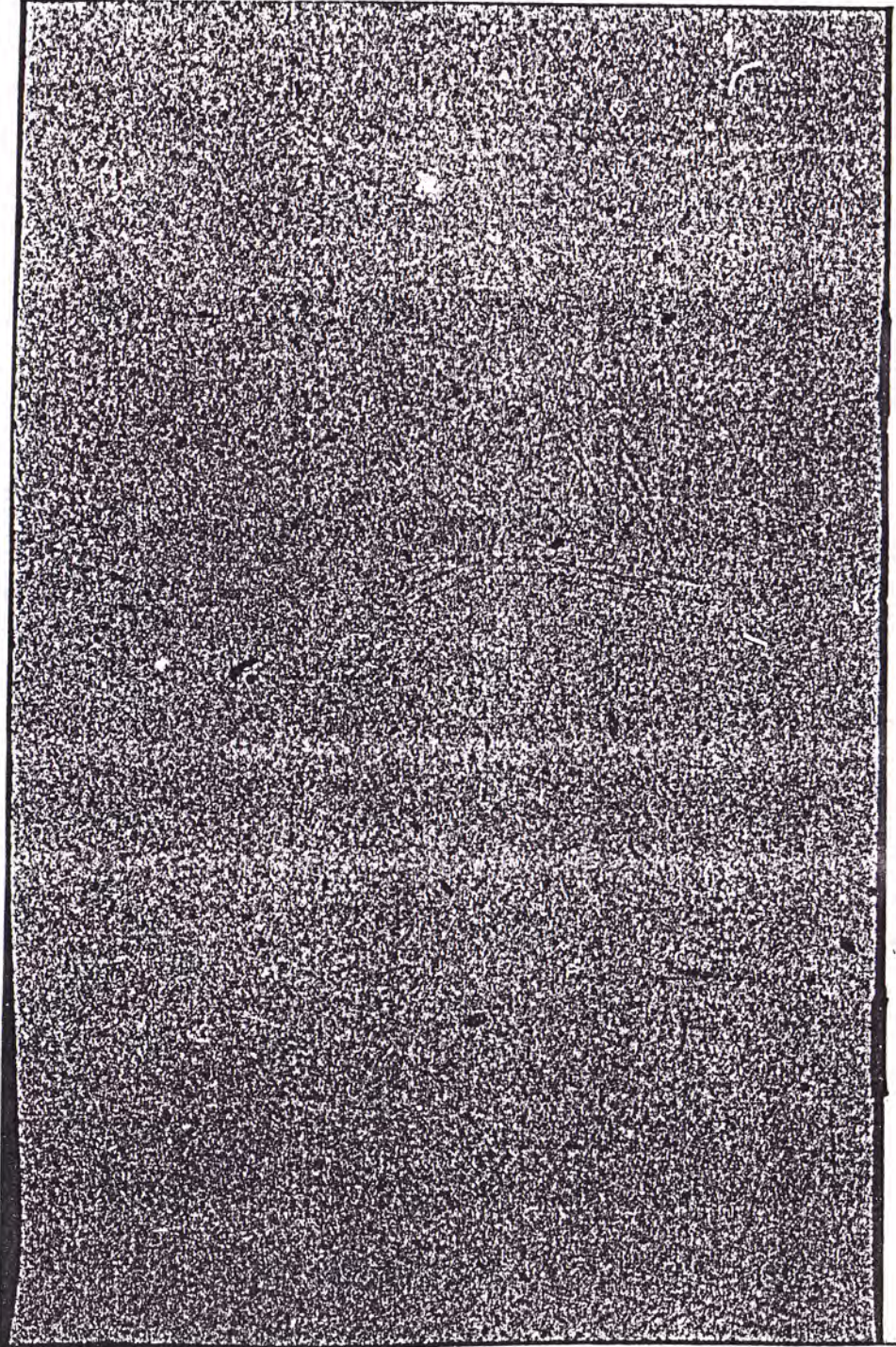
miàn shuāngshì jūn pán chàng sī gōng bēn
面雙是均盤唱司公本

bǎi
百
dài
代
gōng
公
sī
司



zhēn gāng yòng bù pán chàng dài bǎi
針鋼用不盤唱代百





請看廣告

啟者本公司現由巴黎木廠新到加大出音
鏡頭此鏡頭以上之鏡光較前甚為暢亮而
分兩由其輕巧所發之音亦清而切真概不
致有傷損唱盤之需凡係有本行自造之機
器不論大小均可隨便更換原定之價亦甚
便宜祈主顧賞購試驗方知言之不謬也特
此佈告

本主人啟

百代公司

茹 小 孟

32730 三二七三九 盤 關
 32740 三二七四〇 空 城 計

雲 茹 朱

32745 三二七四五 宇 田 瘋
 32746 三二七四六 探 窰

雲 寶 謝

32747 三二七四七 美 人 計
 32748 三二七四八 天 水 關

元 大 貫

32751 三二七五一 空 城 計
 32752 三二七五二 奇 窰 報

仙 菊 紅 山 德 王

32689-1 三二六六九 探 親 頂 嘴
 32689-2 三二六六九 探 親 頂 嘴 二段

錄 目 簧 二

筋 蓮 何

32689-1 三二六九九 托 兆 碰 碑
 32689-2 三二六九九 托 兆 碰 碑 二段

山 秀 金

32720 三二七二〇 御 菜 園
 32721 三二七二一 草 橋 關

如 俊 德

32722 三二七二二 叫 關
 32723 三二七二三 射 戟

山 德 郎

32726 三二七二六 探 陰 山
 32727 三二七二七 白 良 關

峯 壽 劉

32730 三二七三〇 鎖 五 龍
 32731 三二七三一 鏹 判 官

		chài 翠	lǐ 璃	bō 玻
32688	三二六八三	dōng 東	gōng 宮	shuāo xuě 掃雪
32684	三二六八四	bō 波	hǔ 虎	zhuàn 傳
		wā 娃	jīn 金	xiǎo 小
82678	三二六七三	fēn 汾	hé 河	wān 灣
32674	三二六七四	shí 拾	yù 玉	zhuó 鐳
		hóng 紅	ròu 肉	lú 驢
82672-1	三二六七二 ^一	shí 拾	huáng 黃	jīn 金
82672-2	三二六七二 ^二	拾	黃	金 二段
		hóng 紅	xuán 元	sài 賽
82711	三二七一 ^一	jiāng 江	dōng 東	jì 計
82712	三二七一 ^二	yān 烟	guǐ 鬼	tàn 嘆
		xuán 元	lián 連	huò 翟
82715-1	三二七一五 ^一	dǎo 倒	tīn 廳	mén 門
82715-2	三二七一五 ^二	倒	廳	門 二段

lù 錄 mù 目 zǐ 子 bāng 梆

		hóng 紅	tū 秃	xiǎo 小	hóng 紅	yuán 元	yuán 元
32658	三二六五八	chàng 唱	hé 合	lú 蘆	huā 花	jì 計	
32662	三二六六二		lǎn 探	mǔ 母	bié 別	qī 妻	
		hóng 紅	tū 秃	xiǎo 小	tān 攤	mǎ 馬	bié 別
82706-1	三二七〇六 ^一		xiāng 相	fǔ 府	bài 拜	shòu 壽	
82706-2	三二七〇六 ^二		相	府	拜	壽 二段	
		hóng 紅	cuì 翠	zhāng 張	duàn 斷	qiáo 橋	
32693-1	三二六九三 ^一		斷	橋			
32693-2	三二六九三 ^二		斷	橋 二段			
		tín 廷	lǔ 瑞	zhào 趙	dà 大	dēng 登	diàn 殿
32691-1	三二六九 ^一		dà 大	dēng 登	殿		
32691-2	三二六九 ^二		大	登	殿 二段		
		yù 玉	bǎo 寶	xiǎo 小	shuāng 雙	guān 官	gào 誥
32686-1	三二六八六 ^一		雙	官	誥		
32686-2	三二六八六 ^二		雙	官	誥 二段		

		chài 翠	lǐ 璃	bō 玻
32688	三二六八三	dōng 東	gōng 宮	shāo xuě 掃雪
32684	三二六八四	bō 波	hú 虎	zhuàn 傳
		wá 娃	jīn 金	xiǎo 小
32678	三二六七三	fēn 汾	hé 河	wān 灣
32674	三二六七四	shí 拾	yù 玉	zhuó 鐲
		hóng 紅	ròu 肉	lú 驢
32672-1	三二六七二 ^一	shí 拾	huáng 黃	jīn 金
32672-2	三二六七二 ^二	拾	黃	金 二段
		hóng 紅	xuán 元	sài 賽
32711	三二七一 ^一	jiāng 江	dōng 東	jì 計
32712	三二七一 ^二	yān 烟	guǐ 鬼	tàn 嘆
		xuán 元	lián 連	huò 翟
32715-1	三二七一五 ^一	dǎo 倒	tīn 廳	mén 門
32715-2	三二七一五 ^二	倒	廳	門 二段

lù 錄 mù 目 zǐ 子 bāng 梆

		hóng 紅	tū 禿	xiǎo 小	hóng 紅	yuán 元	yuán 元
32658	三二六五八	chàng 唱	hé 合	lú 蘆	huā 花	jì 計	
32662	三二六六二		探	mǔ 母	bié 別	qī 妻	
		hóng 紅	tū 禿	xiǎo 小	tān 灘	mǎ 馬	bié 別
32706-1	三二七〇六 ^一		相	fǔ 府	bái 拜	shòu 壽	
32706-2	三二七〇六 ^二		相	府	拜	壽 二段	
		hóng 紅	cuì 翠	zhāng 張	duàn 斷	qiáo 橋	
32693-1	三二六九三 ^一		斷		橋		
32693-2	三二六九三 ^二		斷		橋 二段		
		tín 廷	lǔ 瑞	zhào 趙	dà 大	dēng 登	diàn 殿
32691-1	三二六九一 ^一		大	登	殿		
32691-2	三二六九一 ^二		大	登	殿 二段		
		yù 玉	bǎo 寶	xiǎo 小	shuāng 雙	guān 官	gào 誥
32686-1	三二六八六 ^一		雙	官	誥		
32686-2	三二六八六 ^二		雙	官	誥 二段		